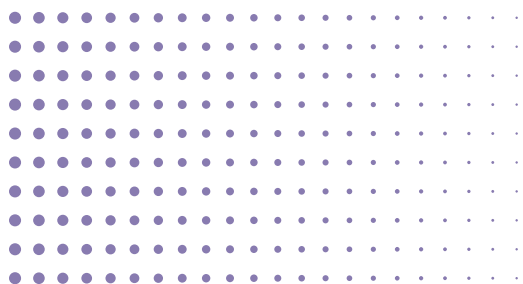


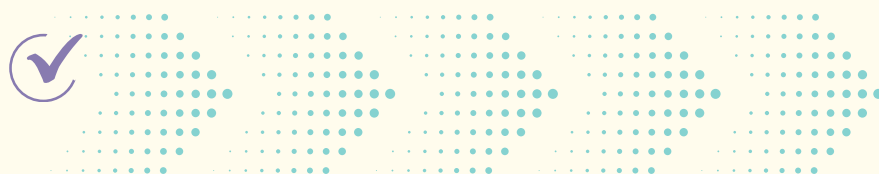
RAPPORT

Activités 2023



TABLER DES

Matières



Mots de la Présidente et du Directeur général | 01

Historique des services | 02

Evolutions dans le public accompagné | 03

Principaux axes d'accompagnement | 04

Zoom sur des projets de 2023 | 05

Organisation en dispositif des services | 06

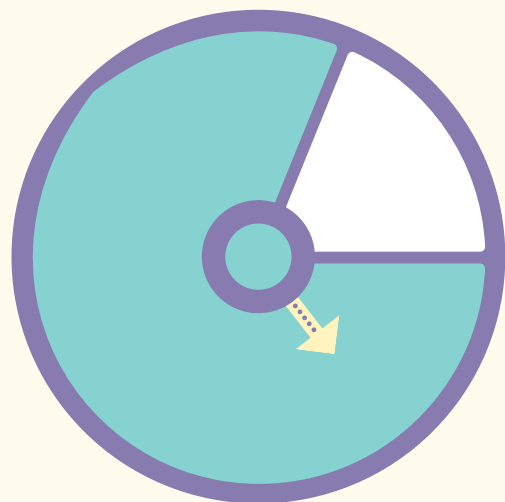
Chiffres clés | 07

Zoom sur des partenaires | 08

Financeurs et réseaux | 09

Organigramme associatif | 10

Perspectives | 11





MOT DE

Béatrice Bodelle Présidente

Lorem ipsum dolor sit amet, consectetur adipiscing elit. Nunc ac auctor lorem, maximus scelerisque nibh. Suspendisse vel viverra lectus. Nam eu tortor sed sem tempus blandit ac a sapien. Donec pretium congue posuere. Curabitur lacinia ante ut sapien hendrerit, eget cursus purus fermentum. Nulla dignissim diam ligula, ac pellentesque mauris placerat vel. Morbi eu arcu est.

Stéphane Brière Directeur Général

L'évolution globale du contexte sollicite la plasticité de nos services pour adapter notre offre aux besoins constatés et partagés. Elle se résume en 2 points essentiels qui s'imposent à nous : une montée exponentielle du public aux difficultés multiples et une pression croissante de l'attente.

Avec les partenaires du territoire, l'association GEIST Mayenne œuvre à coconstruire de nouvelles solutions. Collectivement, il s'agit d'amplifier notre efficience en organisant conjointement nos actions, en inventant de nouvelles synergies au bénéfice des publics. L'effort consenti repose sur les bonnes volontés associatives, ouvertes à l'échange et à la co-construction, donnant lieu à de nouveaux services en 2023 (Communauté 360, PEPS 53, habitat inclusif, etc.) ou à des croissances de réponses existantes (ACT, SAP53, Optimise, l'ESSAI, etc.).

L'évolution de nos réponses dépend également de l'engagement financier de nos autorités de tarification et de nos mécènes qui soutiennent activement cette dynamique. La responsabilité de la réponse aux besoins est collective, chacun dans l'exercice de ses compétences.

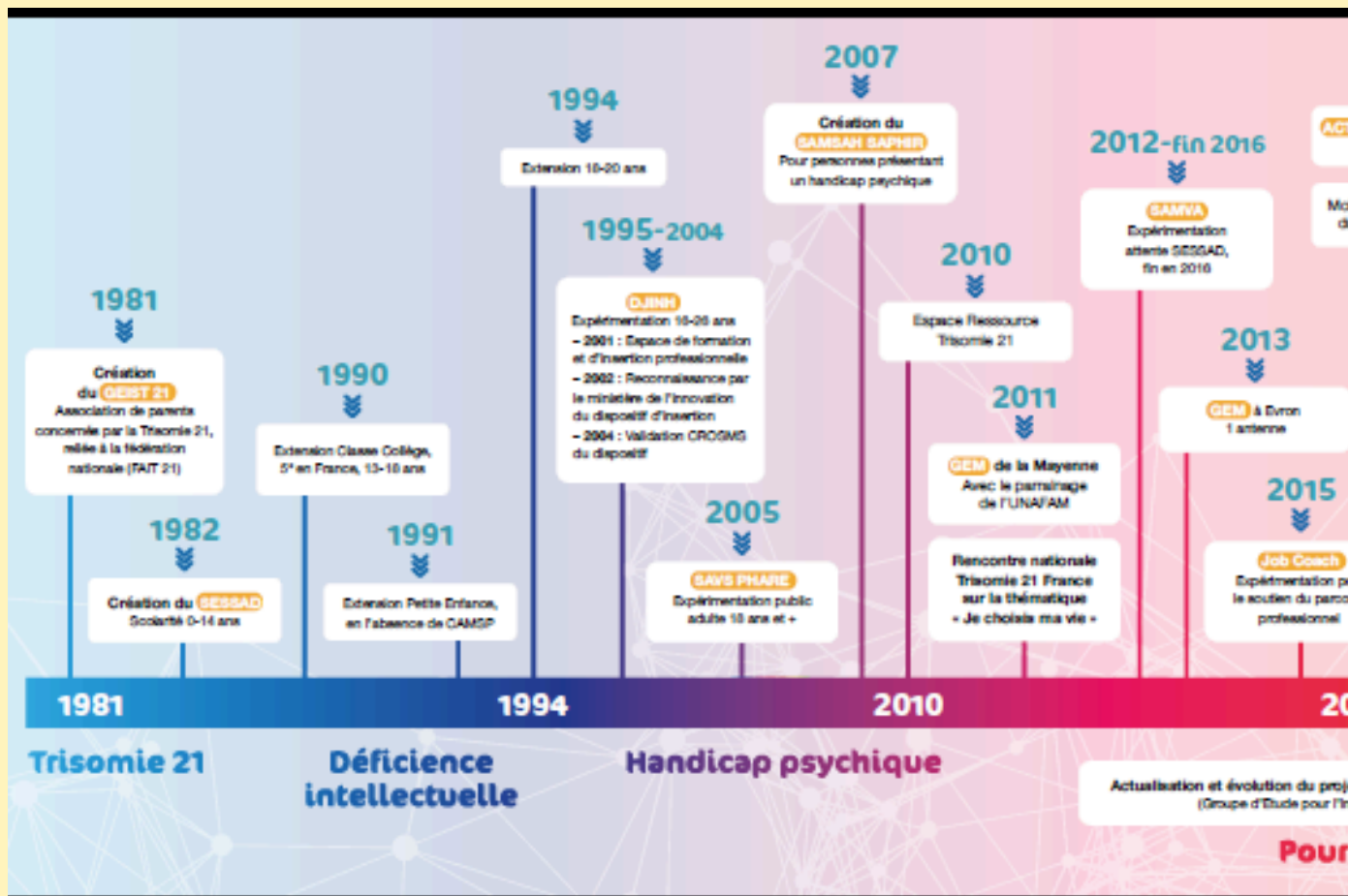
En intra, la structuration est en adéquation avec nos besoins de développement. Les services se constituent en dispositifs pour solidifier l'accompagnement du parcours des personnes. L'inter services et l'inter dispositifs est à l'œuvre en permanence. Nous devons sans cesse suivre les évolutions et nous doter de ressources nécessaires (développement DUI, Octime, formation, etc.). Notre efficience est pour partie corrélée à nos actions d'adaptations. La motivation de nos ressources humaines et notre attractivité sont également des visées permanentes.

En conclusion, une année 2023 qui s'inscrit dans le continuum des années précédentes. Nous avons initié collectivement, en interne et en externe, de nouvelles réponses aux besoins de la population présente au sein du territoire.



HISTORIQUE

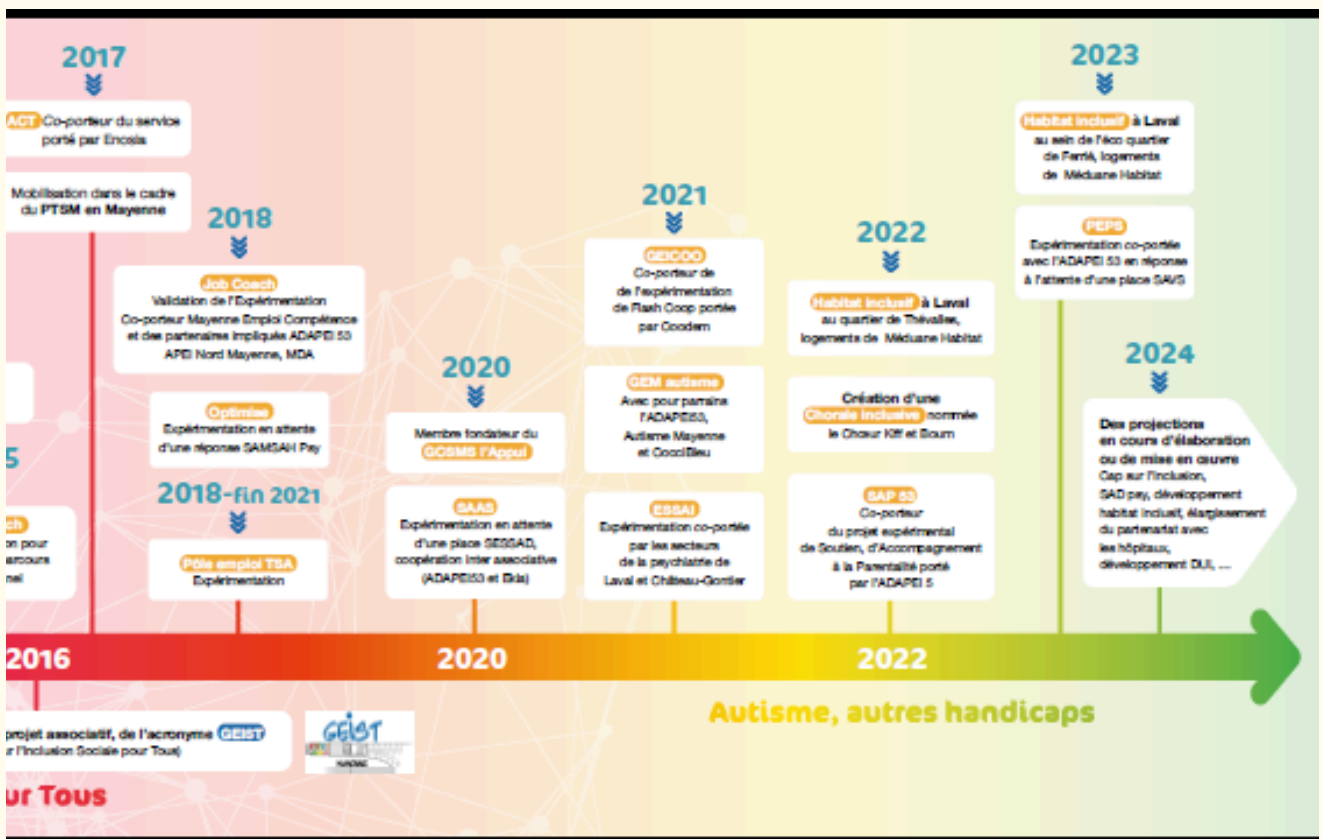
des services





HISTORIQUE

des services



PUBLICS

Evolutions en cours



FIDÉLITÉ AU PUBLIC HISTORIQUE

Depuis sa création en 1981, le GEIST est l'acteur de référence du département pour l'accompagnement des **personnes trisomiques** et leurs familles lorsqu'elles recherchent des solutions inclusives.

Très tôt, les services ont été reconnus compétents sur l'ensemble du champ de la **déficience intellectuelle avec ou sans troubles associés** et, à l'heure actuelle, les services proposent un accompagnement pour tous les âges de la vie pour ce public.



SPÉCIALISATION SUR LES TROUBLES PSYCHIQUES

Avec les GEM et le SAMSAH, les services se sont progressivement spécialisés sur le champ de la **santé mentale et des troubles psychiques**. En lien avec les acteurs du soin, ils opèrent dans une optique de réhabilitation psychosociale et de rétablissement des personnes en souffrance psychique.



TSA ET AUTRES TROUBLES

Sans disposer d'un agrément spécifique sur les **troubles du spectre autistique**, l'ensemble des services se sont formés aux besoins spécifiques de ce public et le GEIST est actuellement reconnu sur sa capacité à soutenir les personnes relevant d'un TSA sur le département.

Des personnes vivant avec des **troubles sensoriels et/ou cognitifs** peuvent également être accompagnées par les services du GEIST.



EVOLUTIONS ACTUELLES

En plus de l'augmentation des personnes vivant avec un TSA, les services identifient deux évolutions majeures en cours :

- Jeunes aux vulnérabilités multiples conjuguant une situation de handicap, un parcours difficile au sein de la protection de l'enfance et de nombreux traumatismes ;
- Personnes fortement impactées dans leur autonomie fonctionnelle du fait de troubles psychiques qui relevaient historiquement du soin.

Ces nouveaux publics appellent la création d'une nouvelle offre d'accompagnement ou le renforcement de l'existant (service ESSAI, Habitat inclusif, appui aux bénéficiaires du RSA, projets expérimentaux, ...)



NOS AXES DE TRAVAIL

en cohérence avec le projet associatif

AUTODETERMINATION

Pas de protection excessive, ni de prise de risque inutile, les services du GEIST accompagnent des choix de vie pleinement choisis et désirés par les personnes accompagnées et mobilisent toutes les ressources disponibles pour tester leur faisabilité.

TOUS LES SERVICES

VIE SOCIALE ET CULTURELLE

Se sentir pleinement appartenir à la communauté est un facteur clef de l'épanouissement personnel. Toute mise en retrait doit être choisie et non subie. Générer ou mobiliser des espaces de socialisation bienveillants et inclusifs est un principe d'action de l'ensemble des services du GEIST.

TOUS LES SERVICES

COORDINATION DES SOINS

L'espérance de vie des personnes en situation de handicap est toujours inférieure à celle du reste de la population. La coordination médicale à la fois des soins somatiques et psychiques est une priorité des services du GEIST.

TOUS LES SERVICES

SCOLARITÉ ET FORMATION PROFESSIONNELLE

Aux côtés de l'Education nationale, le GEIST contribue à l'inclusion scolaire. Avec les parents, notre action organise un environnement favorable aux apprentissages scolaires et à l'épanouissement de l'enfant en tenant compte de ses besoins singuliers.

SAAS

SESSAD

DJINH

EMPLOI ET FORMATION PROFESSIONNELLE

Le travail est un droit. Disposer d'une formation professionnelle, et, par la suite de conditions de travail adaptées aux aptitudes de chacun en est la condition. Le GEIST soutient les personnes comme leurs employeurs pour réaliser ce droit.

JOB

COACH

DJINH

SAMSAH

LOGEMENT

Résolument dans une logique de service et non d'établissement, les services du GEIST accompagnent les personnes quelque soit leur solution de logement pour que ce soit un espace sécurisé et ressourçant pour elles.

Dernièrement, les solutions d'habitat inclusif mises en place visent à créer une offre intermédiaire entre le trop seul chez soi et le trop collectif du foyer.

DJINH

HABITAT

INCLUSIF

PHARE

SAMSAH

ESSAI

ACT

PARENTALITÉ

Etre parent fait partie des besoins fondamentaux de toute personne. Le GEIST accompagne ces nouveaux parents dans l'appropriation de ce rôle social.

DJINH

SAP

PHARE

SAMSAH



ZOOM

sur...

ESSAI

Le projet ESSAI pour Equipe de Soutien à la Sortie, à l'Adaptation et à l'Inclusion est née d'une volonté commune de l'ARS, du GEIST et des pôles de santé mentale des hôpitaux de Laval et de Château-Gontier de proposer une nouvelle approche pour répondre à la question des hospitalisations inadéquates.



Il s'agit de soutenir des personnes qui se retrouvent durablement bloquées en psychiatrie à l'Hôpital (plusieurs années) faute de solutions adaptées à leur sortie alors même que leur état strictement médical ne relève plus d'une hospitalisation.

Ce défi, a été relevé avec succès par une équipe mixte alliant les expertises du soin et celles du GEIST. Après 3 ans d'expérimentation, les résultats sont probants tant sur les sorties que sur la dynamique partenariale enclenchée. Nous attendons la pérennisation de ce service.

CHOEUR KIFF ET BOUM

Lancé en 2022, le **Choeur Kiff et Boum** animé et orchestré par **Pierre Bouguier** et composé d'une quarantaine de choristes a réalisé **8 concerts** sur le département. Arnaud Ray a réalisé un reportage vidéo sur le projet visible sur notre chaine Youtube. Au 6par4 ou au Quarante, les choristes continuent de répéter pour lancer une troisième saison.





ZOOM

sur...

SAP 53 (SERVICE D'ACCOMPAGNEMENT À LA PARENTALITÉ)

Le Service d'Accompagnement à la Parentalité est un service coporté par l'ADAPEI 53 et le GEIST issu d'un travail de coopération renforcée entre nos 2 associations.

Le SAP 53 s'adresse aux futurs parents et parents, en situation de handicap mental (déficience intellectuelle et troubles psychiques). Un des deux parents doit pouvoir justifier de sa situation de handicap par une orientation prononcée par la MDA (RQTH, ESAT, SAVS, SAMSAH...).

Le SAP 53 peut intervenir dans l'accompagnement de la grossesse, préparer l'arrivée de l'enfant, puis les différentes étapes d'évolution de l'enfant : nursing, éveil, recherche de modes de garde, scolarité, éducation, protection, sécurité. L'accompagnement est possible jusqu'au 16 ans de l'enfant.



PEPS (PORTE D'ENTRÉE DU PARCOURS SAVS)

Nous sommes en novembre 2023, le PEPS, service coporté avec l'ADAPEI 53, ouvre ses portes. Sa mission est d'accompagner des personnes avec une orientation SAVS non effective. Il s'agit d'un service de première intention dédié à la coordination de parcours pour des adultes DI sur le centre et le sud du département. Aurélie et Léa accompagneront une quarantaine de personnes avec cette nouvelle modalité d'accompagnement. Rattaché au dispositif Parcours Inclusif et Territoire, le PEPS s'inscrit pleinement dans l'offre de coordination de l'association (SAAS, OPTIMISE).





NOTRE ORGANISATION

2 DISPOSITIFS

Afin de s'ajuster au mieux aux attentes et aux parcours des personnes, le GEIST organise son offre à travers deux dispositifs :

- **Dispositif Parcours inclusif et Territoire - DPIT**
 - réunit tous les services accompagnant majoritairement des personnes avec une déficience intellectuelle
 - offre un ensemble de réponses allant de la petite enfance à l'âge adulte.
 - S'articule avec les partenaires du territoire en complémentarité pour faciliter le parcours des personnes (ESMS, Education nationale, structures de formation professionnelle).
- **Dispositif en Santé Mentale - DSM**
 - réunit tous les services accompagnant majoritairement des personnes vivant avec un trouble psychique
 - permet un partenariat renforcé avec les pôles de psychiatrie des hôpitaux de la Mayenne
 - s'alimente du paradigme du rétablissement pour toutes les évolutions des services

2 MODALITÉS

Sur la base de l'orientation vers nos services par la Maison Départementale de l'Autonomie et en fonction de vos attentes et de nos possibilités, deux modalités sont possibles :

- Le mode « **coordination** » propose une réponse à vos besoins en s'appuyant sur l'activation de vos ressources et celles disponibles localement dans une logique de "case management".
- Le mode « **accompagnement** » mobilise plus fortement les ressources du GEIST notamment au niveau de la fréquence et de la durée. Ce mode peut facilement repasser en coordination selon l'évolution de la situation.



Certains services ne nécessitent pas d'orientation de la MDA pour en bénéficier, notamment :

- le service d'appui à la parentalité - commission spécifique avec Adapei
- les appartements de coordination thérapeutique - commission spécifique avec Enosia
- le service ESSAI - orientation depuis les services de psychiatrie
- l'ensemble des Groupes d'Entraide Mutuelle - entrée libre - système d'adhésion géré par les associations
- l'habitat inclusif - commission interne en cours de déploiement au niveau territorial



Dispositif Parcours Inclusif et Territoire

SAAS

Public : enfants DI/TSA (0 à 20 ans)
Orientation SESSAD par la MDA non effective
Coportage avec ADAPEI / EKLA
Périmètre : département
Modalité : Coordination
Financier : ARS

SESSAD

Public : enfants DI (0 à 18 ans)
Orientation SESSAD par la MDA
Périmètre : Laval agglo + département
Modalité : Accompagnement
Financier : ARS

DJINH

Public : jeunes (16-25 ans) tout handicap
Orientation SESSAD et SAMSAH par la MDA
Périmètre : département
Modalité : Accompagnement
Financier : ARS + Conseil départemental

PEPS

Public : adulte DI
Orientation SAVS par la MDA non effective
Coportage ADAPEI
Périmètre : Laval Agglomération, Co-Evron, Pays de Château-Gontier
Modalité : Coordination
Financier : Conseil départemental



SAVS PHARE

Public : adulte DI
Orientation SAVS par la MDA
Périmètre : Laval Agglomération
Modalité : Accompagnement
Financier : Conseil départemental

HABITAT INCLUSIF

Public : adulte en situation de handicap
Orientation sur demande et évaluation par commission interne
Périmètre : Laval Agglomération
Modalité : logement + animation collective + coordination
Financier : Conseil départemental + CNSA

SAP 53

Public : Parents en situation de Handicap avec enfant(s) de moins de 16 ans.
Orientation : Situation de Handicap reconnu par la MDA et évaluation par commission interne
Périmètre : département
Modalité : Accompagnement
Financier : Conseil départemental



Dispositif en Santé Mentale

SAMSAH -OPTIMISE

Public : adultes - handicap psychique

Orientation : SAMSAH (MDA)

Périmètre : centre et sud du département

Modalité : Coordination

Financier : ARS + Conseil départemental

SAMSAH SAPHIR

Public : adultes - handicap psychique

Orientation : SAMSAH (MDA)

Périmètre : centre et sud du département

Modalité : Accompagnement

Financier : ARS + Conseil départemental

EMPLOI ACCOMPAGNÉ

Public : adultes - tout handicap

Orientation par la MDA ou France travail (SPE)

Périmètre : département

Modalité : accompagnement du salarié et de son employeur

Financier : ARS, AGEFIPH, FIPHFP

ACT

Public : adultes

Coportage avec EnoSia

Orientation par une commission interne (précarité + maladie chronique)

Périmètre : département

Modalité : mise à disposition d'un logement + accompagnement médicosocial

Financier : ARS



5 GEM DE LA MAYENNE

Public : adultes (isolement et fragilités psychiques)
Orientation : entrée libre
Périmètre : Laval, Mayenne, Château-Gontier et Evron +1 GEM sur l'autisme à Laval
Modalité : autogestion par des associations d'adhérents au GEM
Financier : ARS

ESSAI

Public : adultes (isolement et fragilités psychiques)
Coportage avec CH de Laval et Château-Gontier
Orientation depuis le soin (plus de 150 jours d'hospitalisation)
Périmètre : secteurs de Laval et Château-Gontier
Modalité : accompagnement
Financier : ARS

CD RSA

Public : bénéficiaires du RSA en souffrance psychique
Orientation par les conseillers RSA
Périmètre : secteurs de Laval, Château-Gontier et Evron
Modalité : coordination
Financier : CD

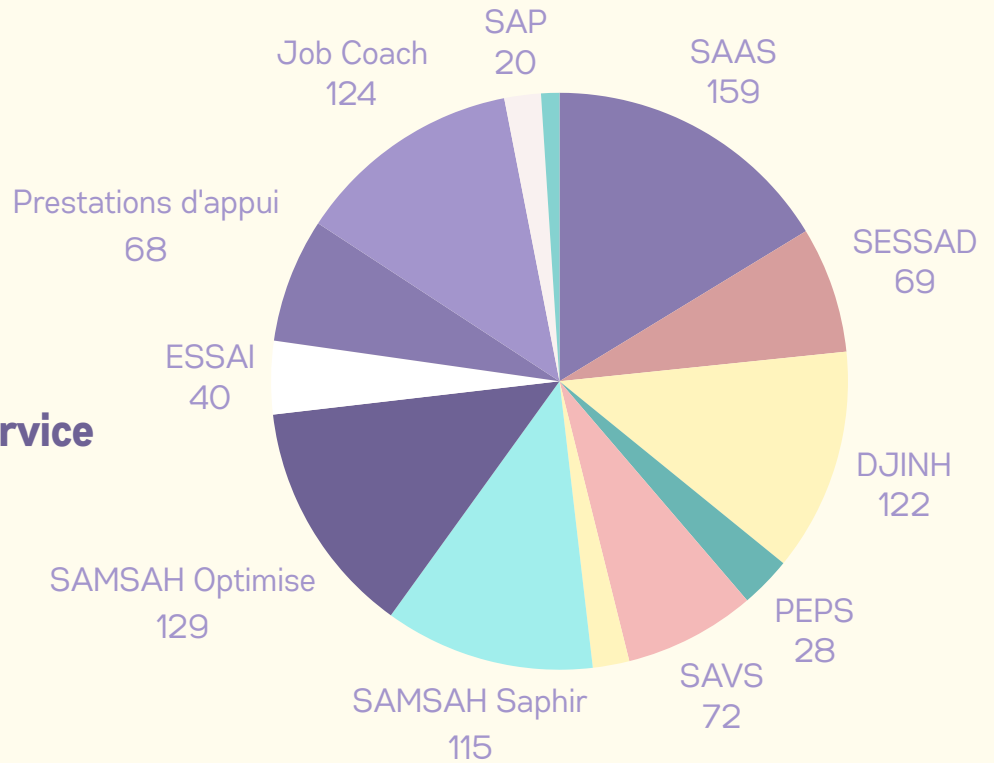
ACTIONS SPÉCIFIQUES

Public : adultes - handicap psychique
Orientation depuis France travail
Périmètre : département
Modalité : prestation de soutien à l'insertion professionnelle sur quelques mois
Financier : AGEFIPH via VYV

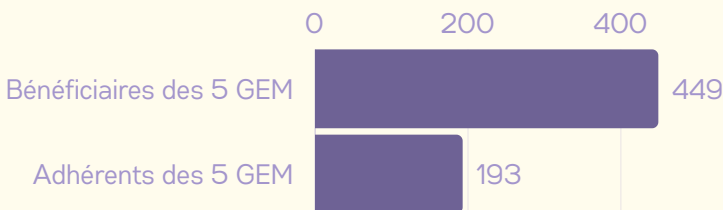


CHIFFRES CLES

Répartition du public par service



Pour les 5 GEM :

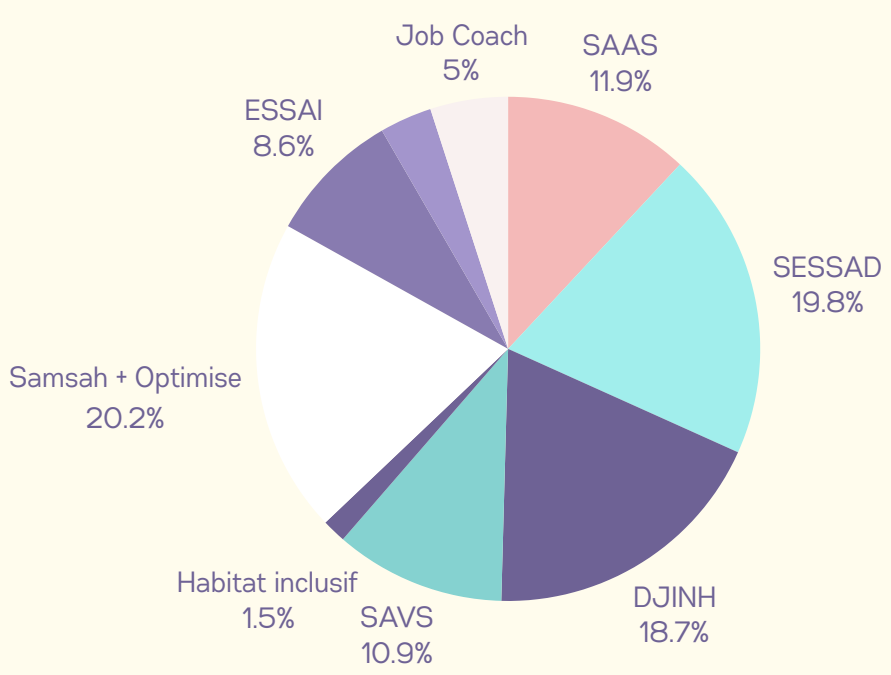
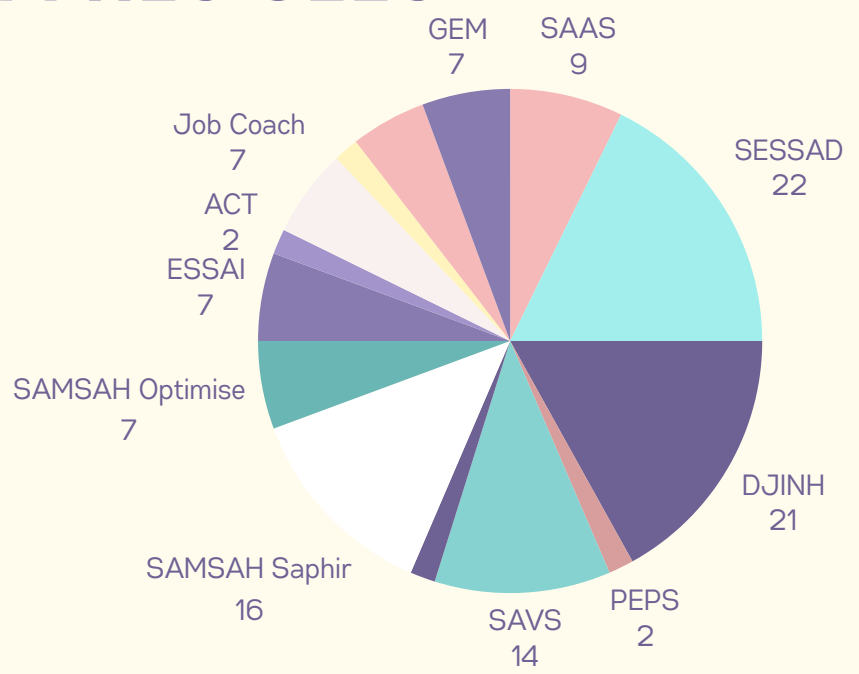


Total des personnes accompagnées par les services en 2023 : **976 personnes.**

CHIFFRES CLES

Répartition des pros par service:
124 professionnels,
soit environ 100 etp.

*Fonctions Ressources: Direction, Gestion, Finance, Administration, Informatique



Budget Global Associatif
7 162 452 €
 (Répartition par service en %)



ZOOM

sur des partenariats

ADAPEI

Signée en 2022, la **convention de coopération renforcée** entre le GEIST et l'ADAPEI a permis la mise en oeuvre de plusieurs projets opérationnels sur le territoire. Le SAAS, le SAP 53, le PEPS en sont des exemples concrets traduisant la volonté de chacun des acteurs associatifs de **faire évoluer l'offre** à destination du public mayennais. A travers des espaces de réflexions partagées entre les directions et avec les salariés, nous avons déjà **mutualisé et enrichi nos offres** respectives, contribué à une meilleure répartition de celles-ci sur le territoire et d'une manière générale rendu nos actions plus efficaces. Il est à parier que de **nouveaux projets** communs viennent compléter ce partenariat désormais bien ancré !

ESMS NUMÉRIQUE

Les associations **ARRIA 44**, **EnoSia**, **Félix Jean-Marchais (FJM)** et **GEIST 53** ont constitué une grappe avec l'ensemble de leurs établissements et services dans le cadre de l'appel à projet « Programme ESMS numérique ». Ce souhait formalisé en février 2023 s'appuie sur des dynamiques partenariales déjà identifiées. Les associations **FJM** et **ARRIA 44** collaborent au sein du GIAC (Groupement Inter Associatif de Coopération) depuis 2011. Les associations **GEIST 53**, **EnoSia** et **FJM** collaborent de longue date sur le territoire mayennais (TEAM, Convention de partenariat, GCSMS l'APPUI). Les 4 associations souhaitent soutenir leur activité à travers un outil numérique harmonisé et **renforcé ainsi la coordination des professionnels tout en améliorant l'accompagnement des personnes**. Il s'agira que chaque association se dote et utilise un logiciel de **Dossier Usager Informatisé (DUI)** commun.



ZOOM

sur des partenariats

ENOSIA

EnoSia est un partenaire central pour toutes les questions d'accès au logement pour des personnes fragilisées par le vie ou en situation de handicap. Depuis 2018, le service des **Appartements de Coordination Thérapeutique - ACT**, est géré en commun à travers une équipe mixte d'assistantes sociales et d'infirmières. Plus récemment, EnoSia facilite la mise en oeuvre du **service ESSAI** pour le soutien aux sorties d'hospitalisation en psychiatrie en mobilisant des appartements.

Plus largement, EnoSia est un partenaire important du GEIST dans les dynamiques collectives du département pour faire naître de nouvelles solutions, notamment avec le **projet territorial en santé mentale -PTSM**.

SPAL / CHHA

Partenaires de longue date dans le cadre des accompagnements individuels, les pôles de santé mentale des Centres hospitaliers de Laval et de Château-Gontier et le GEIST Mayenne font de plus en plus converger les services pour décroiser les approches et respecter la logique de parcours des personnes accompagnées.

Plusieurs actions ont renforcé nos partenariats sur 2023 : constitution d'une équipe mixte sur ESSAI, groupes de travail réguliers avec le PTSM, actions communes via le Collectif Santé mentale de la Mayenne sur la déstigmatisation, collaborations renforcées à venir sur la Résidence accueil de Château-Gontier, etc.



ILS NOUS FINANCENT



ILS NOUS SOUTIENNENT





ON SE MOBILISE !

PROJET TERRITORIAL EN
SANTÉ MENTALE

Département de la Mayenne



L'APPUI
Plateforme 16.25 ans



Team

Association départementale de Directeurs
du secteur social et médico social



COMMUNAUTÉ 360
MAYENNE



SANTÉ MENTALE TRAVAIL
COMMUNAUTÉ DE PRATIQUES INTERNATIONALE

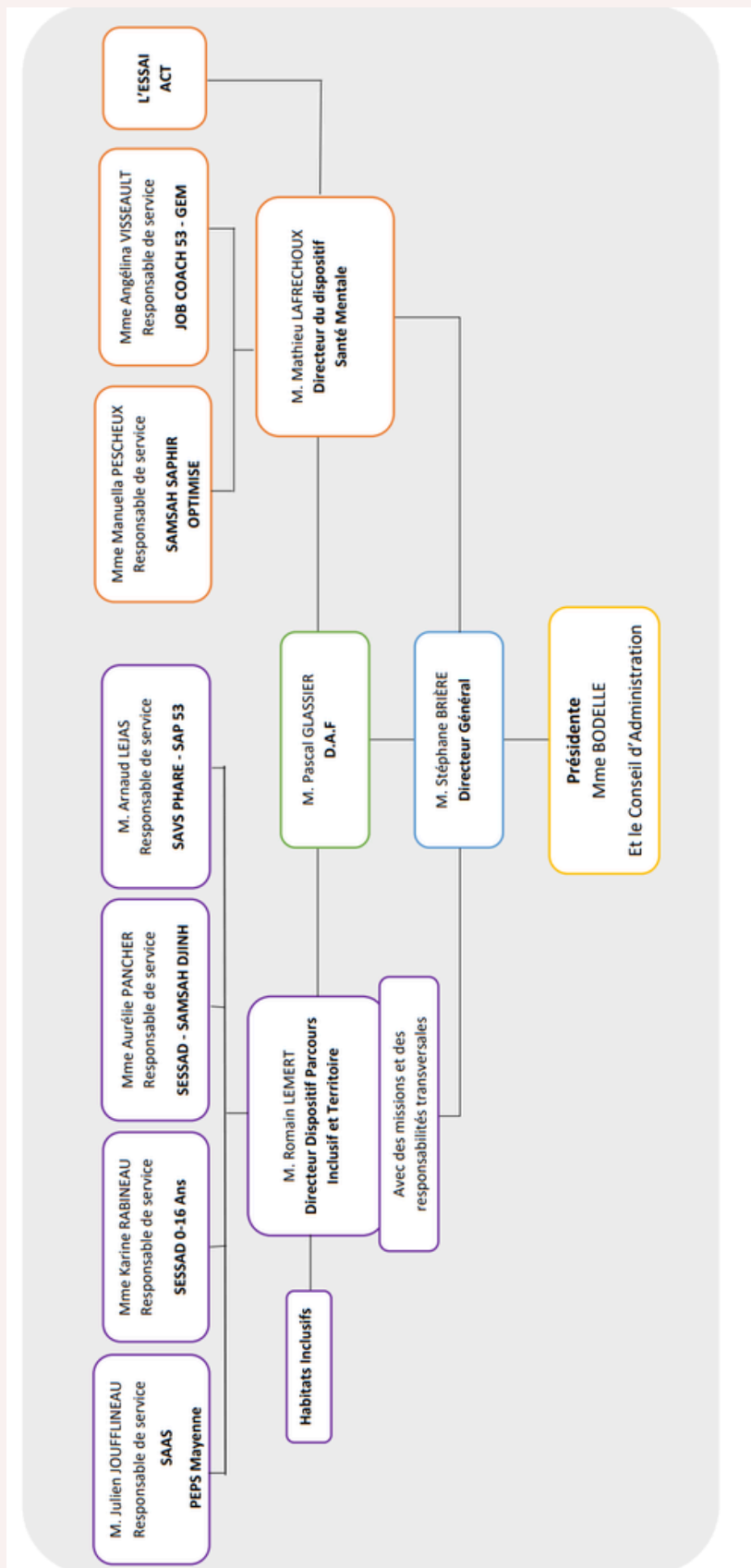


CPTS DE LAVAL





NOTRE ORGANIGRAMME



PERSPECTIVES

L'évolution de nos réponses requiert une posture ouverte à la co-construction, empreinte d'enthousiasme et d'audace, soutenu par l'innovation. L'association GEIST Mayenne entend poursuivre encore et toujours cette propension à chercher et à trouver de nouvelles réponses, conformément à son projet associatif rénové en 2016 incluant le Pour Tous.

Notre communication sera enrichie de vidéos qui présenteront l'association et ses services, accessibles sur notre site web. Aller Vers le public nécessite d'actualiser nos supports de communication pour être visible et accessible de la population et notamment les publics les plus vulnérables.

L'association entend continuer le développement de ses services utiles aux besoins du territoire. Pour ce faire, nous nous devons de poursuivre le décroisement inter associatif et inter sectoriel à chaque fois que possible. Nos silos d'hier sont amenés demain à co-exister autour d'un même projet pour soutenir le besoin du public présent. Cette évolution, voire cette transformation repose également sur la capacité des autorités financières à pouvoir coconstruire et co-financer ensemble les services nécessaires demain.

L'intelligence collective est une attente forte de la population qui nous impose à tous de dépasser nos clivages et nos limites pour trouver ensemble les solutions attendues.

Coordonnées des services

GEIST MAYENNE (Siège)

21 Rue Ferdinand Buisson
Parc Cérés – Bat Q
53810 CHANGE
02.43.49.33.27/accueil@geistmayenne.fr

SAMSAH Handicap Psychique (SAPHIR)
Rue Louis de Broglie – Parc technopolis- Bat J
53810 CHANGE

02.43.49.97.68 – saphir@geistmayenne.fr
ESSAI

75 Rue Georgette Guesdon – 53000 LAVAL
02.43.49.97.68 – essai@geistmayenne.fr

OPTIMISE

Parc Cérés –Bât S

21 rue Ferdinand Buisson – 53810 CHANGÉ

Appartement de Coordination Thérapeutique
(porté par l'Association ENOSIA, co-porté par le
GEIST)

75 Rue Georgette Guesdon – 53000 LAVAL
02.43.66.88.55 – act@enosia.net

Habitat Inclusif THEVALLES

**8 Rue Diane de Maynard- Apt 6347 - 53000
LAVAL**

02.43.65.69.03 / 06.62.31.68.19

Habitat Inclusif FERRIE

3 Rue Arnaud Beltrame- 53000 LAVAL

5 et 7 Rue Jane Guyon – 53000 LAVAL

07.62.71.88.01

Co-porté avec l'ADAPEI 53 et EKLA

SAAS

Parc Cérés –Bât S

21 rue Ferdinand Buisson – 53810 CHANGÉ

02.43.56.00.59 – accueil@saas53.fr

SESSAD

Parc Cérés – Bât. Q et Bât S

21 rue Ferdinand Buisson – 53810 CHANGÉ

02.43.49.89.90 – sessad@geistmayenne.fr

**SESSAD – SAMSAH Déficience intellectuelle
(DJINH) 16-25 ans**

**Rue Louis de Broglie – Parc Technopolis – BAT B-
53810 CHANGE**

02.43.49.97.65 – djinh@geistmayenne.fr

SAVS PHARE – SAP53 (co-porté avec l'ADAPEI53)

25 rue du Douanier Rousseau

53000 LAVAL

02.43.49.95.03 – phare@geistmayenne.fr

PEPS MAYENNE

Parc Cérés –Bât S

21 rue Ferdinand Buisson – 53810 CHANGÉ

equipe.pepsmayenne@pepsmayenne.fr

GEM Laval

56 rue de la Croix de Pierre – 53000 LAVAL

09.81.60.95.78 – professionnels@gem-laval.fr

GEM Château-Gontier

11 bis Bld Bonneau – 53200 CHÂTEAU-GONTIER

02.43.07.59.52 – gem.chateau-gontier@sfr.fr

GEM Mayenne

14 Bis Quai Carnot – 53100 MAYENNE

02.44.29.50.87 – gem.mayenne53@sfr.fr

GEM Evron

14 Rue Gustave Eiffel – 53600 EVRON

09.67.67.95.37 - gem.evron@orange.fr

GEM ME BLEU Autisme

14 Rue du Capitaine Normand – 53000 LAVAL

09.77.49.10.83

professionnels@gem-autisme-laval.fr

adherents@gem-autisme-laval.fr

**PLATEFORME DE L'EMPLOI ACCOMPAGNE - JOB
COACH 53**

Parc Cérés – Bât. Q

21 rue Ferdinand Buisson – 53810 CHANGÉ

02.43.49.01.26 – contact@jobcoach53.fr

Maison Château Gontier (Bureau partagé)

N°5 du 6 Rue Alexandre Fournier

53200 CHATEAU GONTIER

