

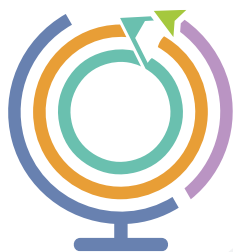
RAPPORT

Activité 2023



TABLE DES

Matières



Mots de la Présidente et du Directeur général **01**

Historique des services **02**

Evolutions dans le public accompagné **03**

Principaux axes d'accompagnement **04**

Zoom sur des projets de 2023 **05**

Organisation en dispositif des services **06**

Chiffres clés **07**

Zoom sur des partenaires **08**

Financeurs et réseaux **09**

Organigramme associatif **10**

Perspectives **11**

Coordonnées des services **12**

MOT DE

Béatrice Bodelle Présidente de l'association

L'année 2023 a été riche, dense, marquée entre autres par la projection de l'événement anniversaire de l'Association pour fêter ses 40 ans passés. L'organisme de formation du groupe Ecofac a accompagné le processus de préparation de l'événement. Merci à la promotion master 1, devenu en septembre master 2.

De ses débuts à aujourd'hui, on mesure le chemin parcouru qui dépasse probablement les espérances initiales des pionniers du lancement. Les services de l'association accompagnent + de 1000 personnes au sein du territoire à l'appui de + de 120 salariés. Je tiens à remercier l'ensemble des parties prenantes : les administrateurs investis, les salariés, les familles impliquées et les personnes accompagnées. Toutes ces parties prenantes représentent l'association et œuvrent à son développement. Je profite de ce message pour inviter les bonnes volontés à rejoindre le conseil d'administration composé de 13 membres.

Je tiens à saluer tous les partenariats établis qui permettent d'unifier nos forces et de mieux répondre aux enjeux du territoire. Je vous fais l'économie de tous les énoncer puisqu'ils sont nombreux. Vous pouvez les retrouver au sein du rapport d'activité 2023.

Je vous souhaite une bonne lecture.

Stéphane Brière Directeur Général

L'évolution globale du contexte sollicite la plasticité de nos services pour adapter notre offre aux besoins constatés et partagés. Elle se résume en 2 points essentiels qui s'imposent à nous : une montée exponentielle du public aux difficultés multiples et une pression croissante de l'attente.

Avec les partenaires du territoire, l'association GEIST Mayenne œuvre à coconstruire de nouvelles solutions. Collectivement, il s'agit d'amplifier notre efficacité en organisant conjointement nos actions, en inventant de nouvelles synergies au bénéfice des publics. L'effort consenti repose sur les bonnes volontés associatives, ouvertes à l'échange et à la co-construction, donnant lieu à de nouveaux services en 2023 (Communauté 360, PEPS Mayenne, habitat inclusif, etc.) ou à des croissances de réponses existantes (ACT, SAP53, Optimise, l'ESSAI, etc.).

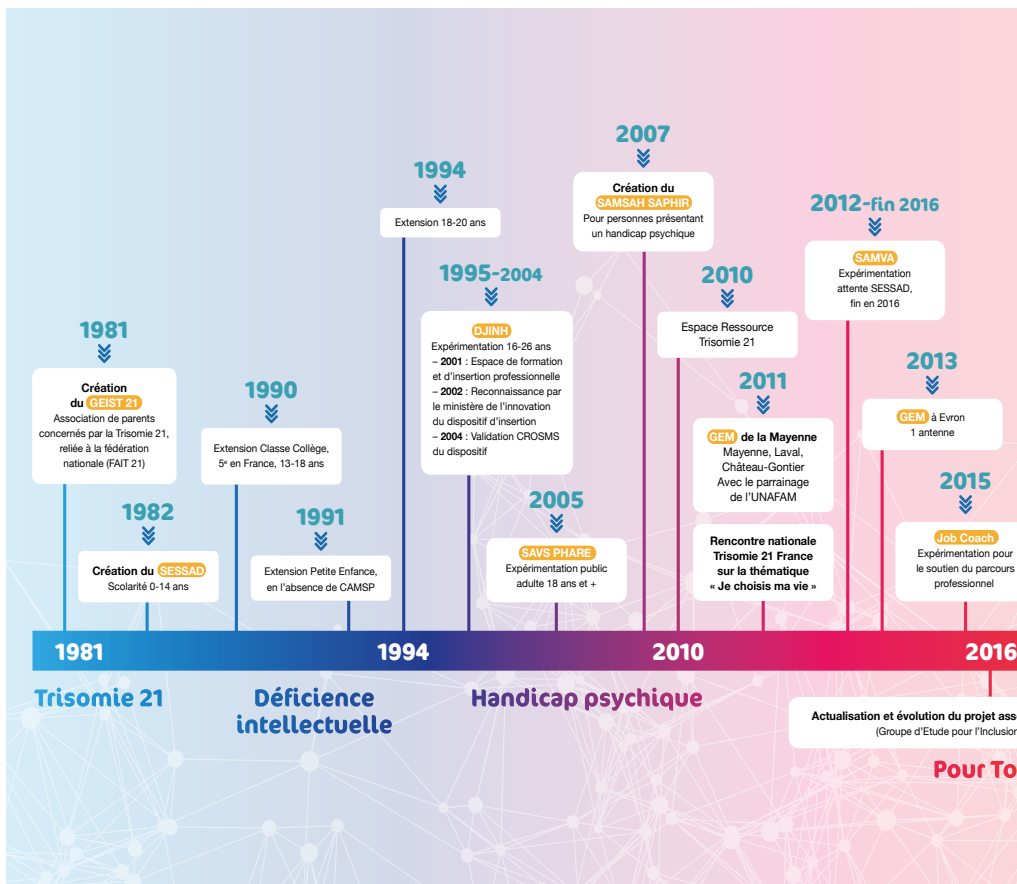
L'évolution de nos réponses dépend également de l'engagement financier de nos autorités de tarification et de nos mécènes qui soutiennent activement cette dynamique. La responsabilité de la réponse aux besoins est collective, chacun dans l'exercice de ses compétences.

En intra, la structuration est en adéquation avec nos besoins de développement. Les services se constituent en dispositifs pour consolider l'accompagnement du parcours des personnes. L'inter services et l'inter dispositifs est à l'œuvre en permanence. Nous devons sans cesse suivre les évolutions et nous doter de ressources nécessaires (développement DUI, Octime, formation, etc.). Notre efficacité est pour partie corrélée à nos actions d'adaptation. La motivation de nos ressources humaines et notre attractivité sont également des visées permanentes.

En conclusion, une année 2023 qui s'inscrit dans le continuum des années précédentes. Nous avons initié collectivement, en interne et en externe, de nouvelles réponses aux besoins de la population présente au sein du territoire.

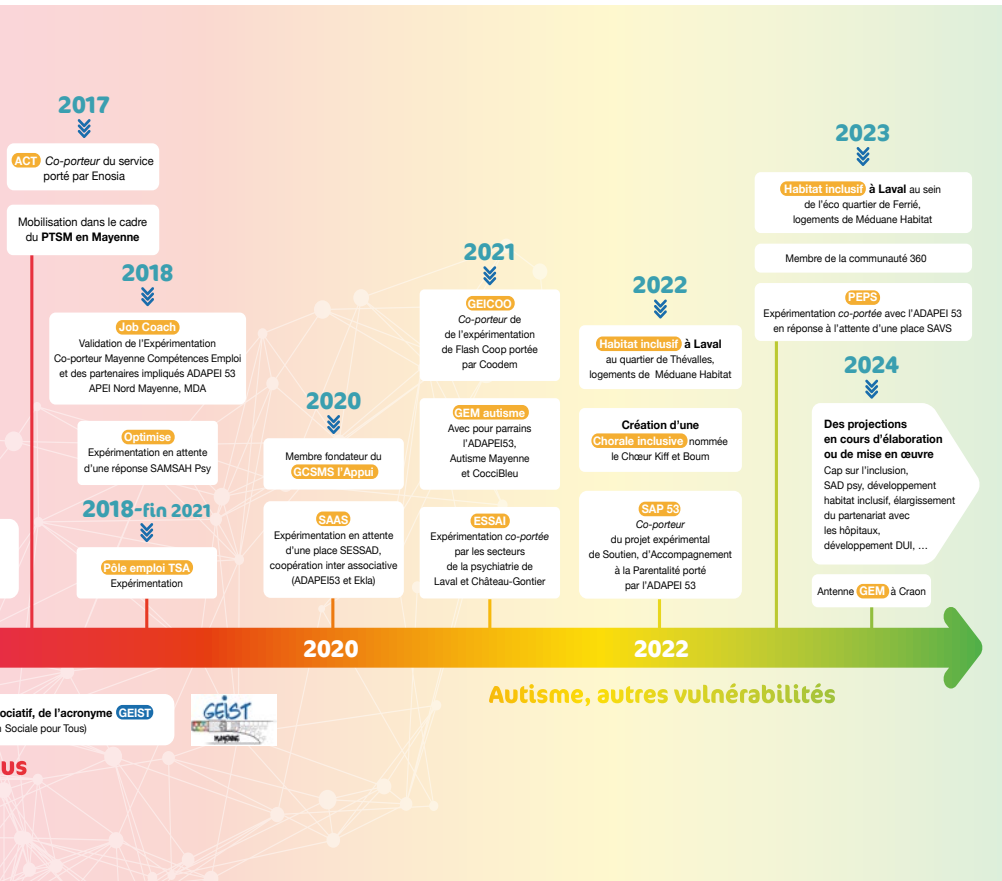
HISTORIQUE

des services



Pour To

HISTORIQUE des services



PUBLICS

Évolution en cours



FIDÉLITÉ AU PUBLIC HISTORIQUE

Depuis sa création en 1981, le GEIST est l'acteur de référence du département pour l'accompagnement des **personnes trisomiques** et leurs familles lorsqu'elles recherchent des solutions inclusives. Très tôt, les services ont été reconnus compétents sur l'ensemble du champ de la **déficience intellectuelle** avec ou sans troubles associés et, à l'heure actuelle, les services proposent un accompagnement pour tous les âges de la vie pour ce public.



SPÉCIALISATION SUR LES TROUBLES PSYCHIQUES

Avec les GEM et le SAMSAH, les services se sont progressivement spécialisés sur le champ de la **santé mentale et des troubles psychiques**. En lien avec les acteurs du soin, ils opèrent dans une optique de réhabilitation psychosociale et de rétablissement des personnes en souffrance psychique.



TSA ET AUTRES TROUBLES

Sans disposer d'un agrément spécifique sur les **troubles du spectre autistique**, l'ensemble des services se sont formés aux besoins spécifiques de ce public et le GEIST est actuellement reconnu sur sa capacité à soutenir les personnes relevant d'un TSA sur le département. Des personnes vivant avec des **troubles sensoriels et/ou cognitifs** peuvent également être accompagnées par les services du GEIST.



ÉVOLUTIONS ACTUELLES

En plus de l'augmentation des personnes vivant avec un TSA, les services identifient deux évolutions majeures en cours :

- Jeunes aux vulnérabilités multiples conjuguant une situation de handicap, un parcours difficile au sein de la protection de l'enfance et de nombreux traumatismes ;
- Personnes fortement impactées dans leur autonomie fonctionnelle du fait de troubles psychiques qui relevaient historiquement du soin. Ces nouveaux publics appellent la création d'une nouvelle offre d'accompagnement ou le renforcement de l'existant (service ESSAI, Habitat inclusif, appui aux bénéficiaires du RSA, projets expérimentaux, ...)

NOS AXES DE TRAVAIL

en cohérence avec le projet associatif

✓ AUTODETERMINATION (Tous les services)

Pas de protection excessive, ni de prise de risque inutile, les services du GEIST accompagnent des choix de vie pleinement choisis et désirés par les personnes accompagnées et mobilisent toutes les ressources disponibles pour tester leur faisabilité.

TOUS LES SERVICES

✓ VIE SOCIALE ET CULTURELLE (Tous les services)

Se sentir pleinement appartenir à la communauté est un facteur clef de l'épanouissement personnel. Toute mise en retrait doit être choisie et non subie. Générer ou mobiliser des espaces de socialisation bienveillants et inclusifs est un principe d'action de l'ensemble des services du GEIST.

TOUS LES SERVICES

✓ COORDINATION DES SOINS (Tous les services)

L'espérance de vie des personnes en situation de handicap est toujours inférieure à celle du reste de la population. La coordination médicale à la fois des soins somatiques et psychiques est une priorité des services du GEIST.

TOUS LES SERVICES

✓ SCOLARITE ET FORMATION PROFESSIONNELLE (SAAS, SESSAD, DJINH)

Aux côtés de l'Education nationale, le GEIST contribue à l'inclusion scolaire. Avec les parents, notre action organise un environnement favorable aux apprentissages scolaires et à l'épanouissement de l'enfant en tenant compte de ses besoins singuliers.

SAAS
SESSAD DJINH

✓ EMPLOI ET FORMATION PROFESSIONNELLE (Job Coach, DJINH, SAMSAH)

Le travail est un droit. Disposer d'une formation professionnelle, et, par la suite de conditions de travail adaptées aux aptitudes de chacun en est la condition. Le GEIST soutient les personnes comme leurs employeurs pour réaliser ce droit.

JOB COACH
DJINH SAMSAH

✓ LOGEMENT (DJINH, PHARE, SAMSAH, ESSAI, ACT, Habitat Inclusif)

Résolument dans une logique de service et non d'établissement, les services du GEIST accompagnent les personnes quelque soit leur solution de logement pour que ce soit un espace sécurisé et ressourçant pour elles. Dernièrement, les solutions d'habitat inclusif mises en place visent à créer une offre intermédiaire entre le trop seul chez soi et le trop collectif du foyer.

DJINH HAB. INCLUSIF
PHARE
SAMSAH ESSAI ACT

✓ PARENTALITE (DJINH, SAP, PHARE, SAMSAH)

Etre parent fait partie des besoins fondamentaux de toute personne. Le GEIST accompagne ces nouveaux parents dans l'appropriation de ce rôle social.

DJINH
SAP PHARE
SAMSAH

ZOOM

SUR...

ESSAI



Le projet ESSAI pour Equipe de Soutien à la Sortie, à l'Adaptation et à l'Inclusion est née d'une volonté commune de l'ARS, du GEIST et des pôles de santé mentale des hôpitaux de Laval et de Château-Gontier de proposer une nouvelle approche pour répondre à la question des hospitalisations inadéquates.

Il s'agit de soutenir des personnes qui se retrouvent durablement bloquées en psychiatrie à l'Hôpital (plusieurs années) faute de solutions adaptées à leur sortie alors même que leur état strictement médical ne relève plus d'une hospitalisation. Ce défi, a été relevé avec succès par une équipe mixte alliant les expertises du soin et celles du GEIST. Après 3 ans d'expérimentation, les résultats sont probants tant sur les sorties que sur la dynamique partenariale enclenchée. Nous attendons la pérennisation de ce service.

CHOEUR KIFF ET BOUM

Lancé en 2022, le **Choeur Kiff et Boum** animé et orchestré par **Pierre Bouguier** et composé d'une quarantaine de choristes a réalisé **8 concerts** sur le département. Arnaud Ray a réalisé un reportage vidéo sur le projet visible sur notre chaîne Youtube. Au 6par4 ou au Quarante, les choristes continuent de répéter pour lancer une troisième saison.



ZOOM

SUR...

SAP 53 (SERVICE D'ACCOMPAGNEMENT A LA PARENTALITE)

Le Service d'Accompagnement à la Parentalité est un service géré par l'ADAPEI 53 et coporté avec le GEIST issu d'un travail de coopération renforcée entre nos 2 associations. Le SAP 53 s'adresse aux futurs parents et parents, en situation de handicap mental (déficience intellectuelle et troubles psychiques). Un des deux parents doit pouvoir justifier de sa situation de handicap par une orientation prononcée par la MDA (RQTH, ESAT, SAVS, SAMSAH...). Le SAP 53 peut intervenir dans l'accompagnement de la grossesse, préparer l'arrivée de l'enfant, puis les différentes étapes d'évolution de l'enfant : nursing, éveil, recherche de modes de garde, scolarité, éducation, protection, sécurité. L'accompagnement est possible jusqu'au 16 ans de l'enfant.



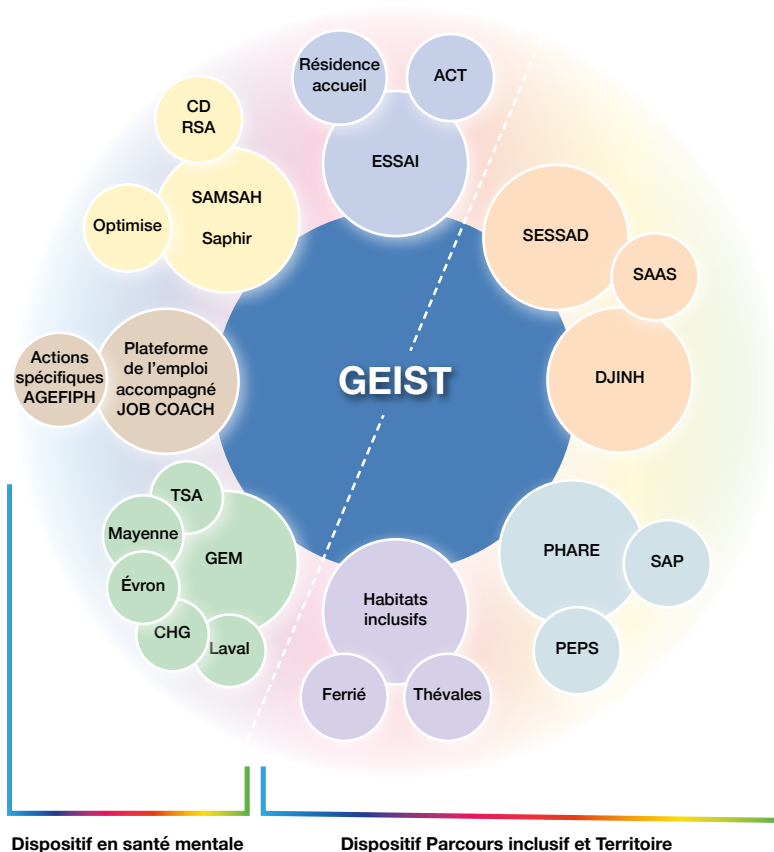
PEPS (PORTE D'ENTREE DU PARCOURS SAVS)

Nous sommes en novembre 2023, le PEPS, service coporté avec l'ADAPEI 53, ouvre ses portes. Sa mission est d'accompagner des personnes avec une orientation SAVS non effective. Il s'agit d'un service de première intention dédié à la coordination de parcours pour des adultes DI sur le centre et le sud du département. Aurélie et Léa accompagneront une quarantaine de personnes avec cette nouvelle modalité d'accompagnement. Rattaché au dispositif Parcours Inclusif et Territoire, le PEPS s'inscrit pleinement dans l'offre de coordination de l'association (SAAS, OPTIMISE).



ORGANISATION EN DISPOSITIFS DES SERVICES

Septembre 2024



ORGANISATION EN DISPOSITIFS DES SERVICES

2 DISPOSITIFS

Afin de s'ajuster au mieux aux attentes et aux parcours des personnes, le GEIST organise son offre à travers deux dispositifs :

Dispositif Parcours inclusif et Territoire - DPIT

- réunit tous les services accompagnant majoritairement des personnes avec une déficience intellectuelle
- offre un ensemble de réponses allant de la petite enfance à l'âge adulte.
- S'articule avec les partenaires du territoire en complémentarité pour faciliter le parcours des personnes (ESMS, Education nationale, structures de formation professionnelle).

Dispositif en Santé Mentale - DSM

- réunit tous les services accompagnant majoritairement des personnes vivant avec un trouble psychique
- permet un partenariat renforcé avec les pôles de psychiatrie des hôpitaux de la Mayenne
- s'alimente du paradigme du rétablissement pour toutes les évolutions des services

2 MODALITÉS

Sur la base de l'orientation vers nos services par la Maison Départementale de l'Autonomie et en fonction de vos attentes et de nos possibilités, deux modalités sont possibles :

- Le mode « **coordination** » propose une réponse à vos besoins en s'appuyant sur l'activation de vos ressources et celles disponibles localement dans une logique de "case management".
- Le mode « **accompagnement** » mobilise plus fortement les ressources du GEIST notamment au niveau de la fréquence et de la durée. Ce mode peut facilement repasser en coordination selon l'évolution de la situation.

Certains services ne nécessitent pas d'orientation de la MDA pour en bénéficier, notamment :

- le service d'appui à la parentalité - commission spécifique avec Adapei
- les appartements de coordination thérapeutique - commission spécifique avec Enosia
- le service ESSAI - orientation depuis les services de psychiatrie
- l'ensemble des Groupes d'Entraide Mutuelle - entrée libre - système d'adhésion géré par les associations
- l'habitat inclusif - commission interne en cours de déploiement au niveau territorial

DISPOSITIF PARCOURS INCLUSIF ET TERRITOIRE

SAAS

Public : enfants DI/TSA (0 à 20 ans)
Orientation SESSAD par la MDA non effective
Coportage avec ADAPEI / EKLA
Périmètre : département
Modalité : Coordination
Financier : ARS

SESSAD

Public : enfants DI (0 à 20 ans)
Orientation SESSAD par la MDA
Périmètre : Laval agglo + département
Modalité : Accompagnement
Financier : ARS

PEPS

Public : adulte DI Orientation SAVS par la MDA non effective
Coportage ADAPEI
Périmètre : Laval Agglomération, Co-Evron, Pays de Château-Gontier
Modalité : Coordination
Financier : Conseil départemental

SAVS PHARE

Public : adulte DI
Orientation SAVS par la MDA
Périmètre : Laval Agglomération, Co-Evron
Modalité : Accompagnement
Financier : Conseil départemental

DISPOSITIF PARCOURS INCLUSIF ET TERRITOIRE

DJINH

Public : jeunes (16-25 ans) tout handicap
Orientation SESSAD et SAMSAH par la MDA
Périmètre : département
Modalité : Accompagnement
Financier : ARS + Conseil départemental

HABITAT INCLUSIF

Public : adulte en situation de handicap
Orientation sur demande et évaluation par
commission interne
Périmètre : Laval Agglomération
Modalité : logement + animation collective
+ coordination
Financier : Conseil départemental + CNSA

SAP 53

Public : Parents en situation de Handicap
avec enfant(s) de moins de 16 ans.
Orientation : Situation de Handicap reconnu
par la MDA et évaluation par commission
interne
Périmètre : département
Modalité : Accompagnement
Financier : Conseil départemental

DISPOSITIF EN SANTÉ MENTALE

SAMSAH -Optimise

Public : adultes - handicap psychique

Orientation : SAMSAH (MDA)

Périmètre : centre et sud du département

Modalité : Coordination

Financeur : ARS + Conseil départemental

SAMSAH SAPHIR

Public : adultes - handicap psychique

Orientation : SAMSAH (MDA)

Périmètre : centre et sud du département

Modalité : Accompagnement

Financeur : ARS + Conseil départemental

Emploi Accompagné

Public : adultes - tout handicap

Orientation par la MDA ou France travail

Cap emploi ou la Mission Locale

Périmètre : département

Modalité : accompagnement du salarié et de son employeur

Financeur : ARS, AGEFIPH, FIPHP

ACT

Public : adultes

Porté par EnoSia et coporté avec le GEIST

Orientation par une commission interne
(précarité + maladie chronique)

Périmètre : département

Modalité : mise à disposition d'un logement
+ accompagnement médicosocial

Financeur : ARS

DISPOSITIF EN SANTÉ MENTALE

5 GEM DE LA MAYENNE

Public : adultes (isolement et fragilités psychiques)

Orientation : entrée libre

Périmètre : Laval, Mayenne, Château-Gontier et Evron +1 GEM sur l'autisme à Laval

Modalité : autogestion par des associations d'adhérents au GEM

Financier : ARS

ESSAI

Public : adultes (isolement et fragilités psychiques) Copartage avec CH de Laval et Château-Gontier

Orientation depuis le soin (plus de 150 jours d'hospitalisation)

Périmètre : secteurs de Laval et Château-Gontier

Modalité : accompagnement

Financier : ARS

CD RSA

Public : bénéficiaires du RSA en souffrance psychique

Orientation par les conseillers RSA

Périmètre : secteurs de Laval, Château-Gontier et Evron

Modalité : coordination

Financier : CD

APPUIS SPÉCIFIQUES

Public : adultes - handicap psychique

Orientation depuis France travail
Cap emploi ou la Mission locale

Périmètre : département

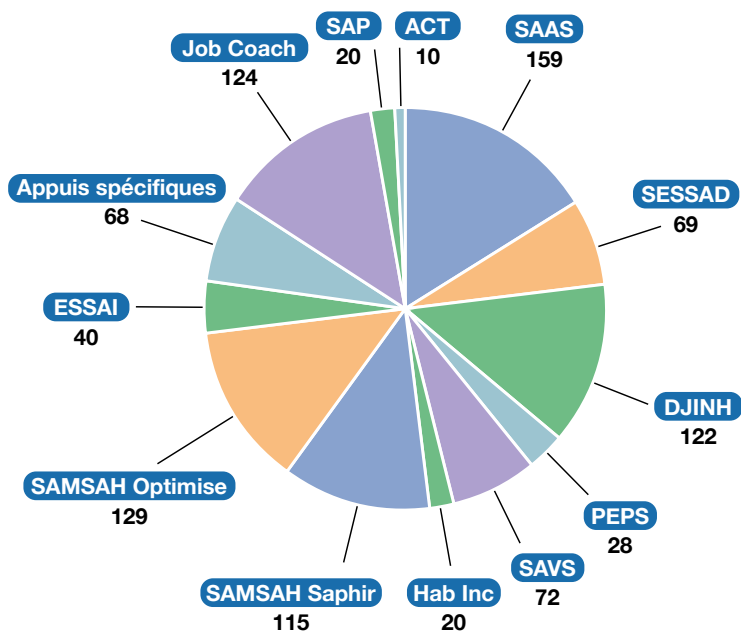
Modalité : prestation de soutien à l'insertion professionnelle sur quelques mois

Financier : AGEFIPH via VYV

CHIFFRES CLÉS

RÉPARTITION DU PUBLIC PAR SERVICE

Total des personnes accompagnées par les services en 2023 : 976 personnes.



+ ACTIVITÉ DES 5 GEM

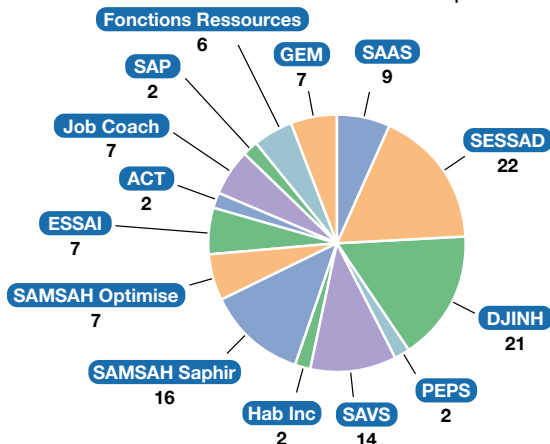
Bénéficiaires des 5 GEM 449

Adhérents des 5 GEM 193

CHIFFRES CLÉS

RÉPARTITION DES PROS PAR SERVICE

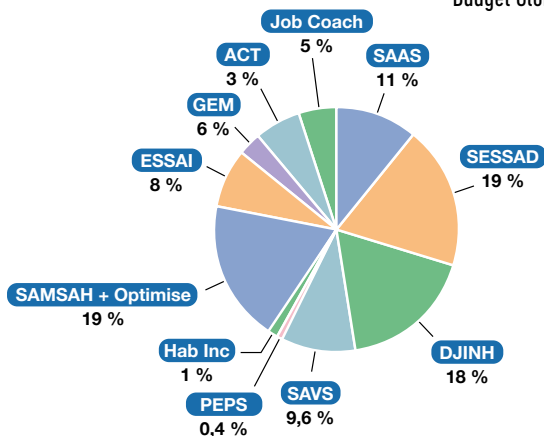
124 professionnels, soit environ 100 ETP



*Fonctions Ressources : Direction, Finance, Administration, Informatique

RÉPARTITION DU BUDGET GLOBAL ASSOCIATIF PAR SERVICE

Budget Global Associatif 7 162 452 €



ZOOM

sur des partenariats

ADAPEI 53

Signée en 2022, la **convention de coopération renforcée** entre le GEIST et l'ADAPEI a permis la mise en oeuvre de plusieurs projets opérationnels sur le territoire. Le SAAS, le SAP 53, le PEPS en sont des exemples concrets traduisant la volonté de chacun des acteurs associatifs de **faire évoluer l'offre** à destination du public mayennais. A travers des espaces de réflexions partagées entre les directions et avec les salariés, nous avons déjà **mutualisé et enrichi nos offres** respectives, contribué à une meilleure répartition de celles-ci sur le territoire et d'une manière générale rendu nos actions plus efficaces. Il est à parier que de **nouveaux projets** communs viennent compléter ce partenariat désormais bien ancré !

ESMS NUMÉRIQUE

Les associations **ARRIA 44, EnoSia, Félix Jean-Marchais (FJM)** et **GEIST 53** ont constitué une grappe avec l'ensemble de leurs établissements et services dans le cadre de l'appel à projet « Programme ESMS numérique ». Ce souhait formalisé en février 2023 s'appuie sur des dynamiques partenariales déjà identifiées. Les associations **FJM** et **ARRIA 44** collaborent au sein du GIAC (Groupe Inter Associatif de Coopération) depuis 2011. Les associations **GEIST 53, EnoSia** et **FJM** collaborent de longue date sur le territoire mayennais (TEAM, Convention de partenariat, GCSMS l'APPUI). Les 4 associations souhaitent soutenir leur activité à travers un outil numérique harmonisé et **renforcé ainsi la coordination des professionnels tout en améliorant l'accompagnement des personnes**. Il s'agira que chaque association se dote et utilise un logiciel de **Dossier Usager Informatisé (DUI)** commun.

ENOSIA

EnoSia est un partenaire central pour toutes les questions d'accès au logement pour des personnes fragilisées par la vie ou en situation de handicap. Depuis 2018, le service des **Appartements de Coordination Thérapeutique - ACT**, est géré en commun à travers une équipe mixte d'assistantes sociales et d'infirmières. Plus récemment, EnoSia facilite la mise en oeuvre du **service ESSAI** pour le soutien aux sorties d'hospitalisation en psychiatrie en mobilisant des appartements. Plus largement, EnoSia est un partenaire important du GEIST dans les dynamiques collectives du département pour faire naître de nouvelles solutions, notamment avec le **projet territorial en santé mentale -PTSM**.

ZOOM

sur des partenariats

Méduane Habitat et les habitats inclusifs

Le partenariat entre le GEIST et Méduane Habitat existe depuis plus de 20 ans. Il a pris naissance autour du besoin d'avoir des logements adaptés dans la cité pour les personnes accompagnées par nos services en situation de handicap. Pour la majorité des personnes, le logement individuel en « diffus » convient. Pour certains, être en situation de handicap génère un isolement social du fait de difficultés à créer du lien. L'habitat inclusif est venu répondre à ce besoin de vivre dans un logement individuel tout en bénéficiant d'une animation qui active du lien social avec les pairs et les voisins.

SPAL / CHHA

Partenaires de longue date dans le cadre des accompagnements individuels, les pôles de santé mentale des Centres hospitaliers de Laval et de Château-Gontier et le GEIST Mayenne font de plus en plus converger les services pour décloisonner les approches et respecter la logique de parcours des personnes accompagnées. Plusieurs actions ont renforcé nos partenariats sur 2023 : constitution d'une équipe mixte sur ESSAI, groupes de travail réguliers avec le PTSM, actions communes via le Collectif Santé mentale de la Mayenne sur la déstigmatisation, collaborations renforcées à venir sur la Résidence accueil de Château-Gontier, etc.

La Communauté 360

Initié en 2023 à partir de l'instance TEAM, la communauté 360 réunit 6 associations du département qui ont fondé un consortium géré par l'ADAPEI 53 avec Robida, Ponceau Charmilles, Ekla, Voir Ensemble et le GEIST Mayenne. La communauté 360 a pour vocation ...

<https://www.cnsa.fr/informations-thematiques/accompagnement-des-situations-complexes/com-munaute-360>

GCSMS L'Appui

A l'initiative des acteurs du territoire qui faisaient le constat d'un besoin partagé pour mieux répondre aux jeunes en difficultés multiples, 7 associations de champs d'interventions différents ont créé un GCSMS composé de la Maison des Adolescents, l'ATMP, Chanteclair, Félix-Jean Marchais, Inalta, Enosia et le GEIST Mayenne.

ILS NOUS FINANCENT



ILS NOUS SOUTIENNENT



La Fondation
de toutes les causes



ON SE MOBILISE

PROJET TERRITORIAL EN
SANTÉ MENTALE

Département de la Mayenne



RÉSEAU
HANDIPLATEFORME



L'APPUI
Plateforme 16.25 ans

Team
Association départementale de Directeurs
du secteur social et médico social



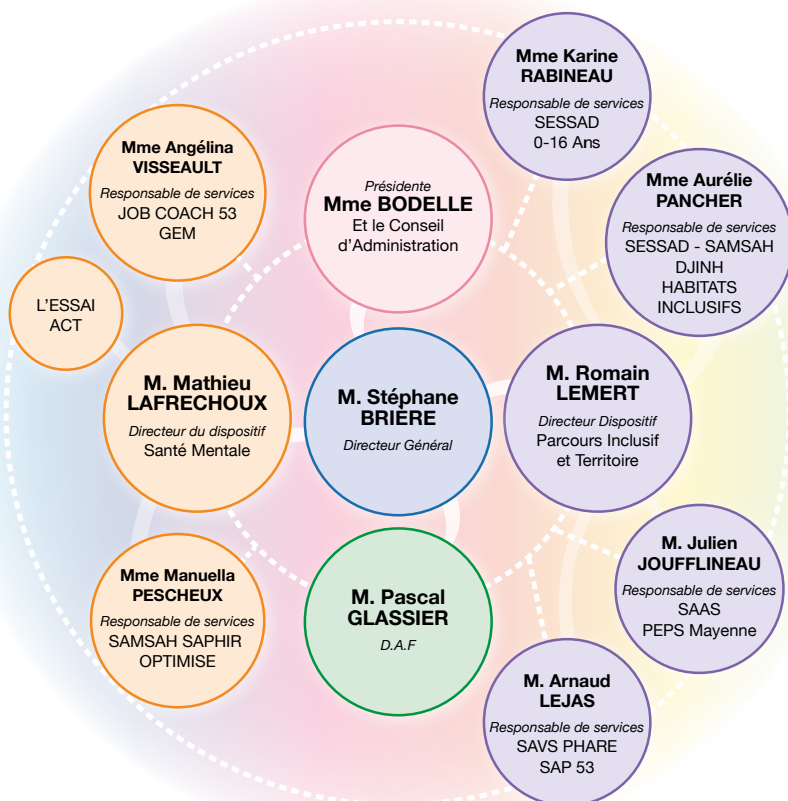
COMMUNAUTÉ 360
MAYENNE



SANTÉ MENTALE TRAVAIL
COMMUNAUTÉ DE PRATIQUES INTERNATIONALE



NOTRE ORGANIGRAMME



PERSPECTIVES

L'évolution de nos réponses requiert une posture ouverte à la co-construction, empreinte d'enthousiasme et d'audace, soutenue par l'innovation. L'association GEIST Mayenne entend poursuivre encore et toujours cette propension à chercher et à trouver de nouvelles réponses, conformément à son projet associatif rénové en 2016 incluant le Pour Tous.

Notre communication sera enrichie de vidéos qui présenteront l'association et ses services, accessibles sur notre site web. Aller Vers le public nécessite d'actualiser nos supports de communication pour être visible et accessible de la population et notamment des publics les plus vulnérables.

L'association entend continuer le développement de ses services utiles aux besoins du territoire. Pour ce faire, nous nous devons de poursuivre le décroisement inter associatif et inter sectoriel à chaque fois que possible. Nos silos d'hier sont amenés demain à co-exister autour d'un même projet pour soutenir le besoin du public présent. Cette évolution, voire cette transformation repose également sur la capacité des autorités financières à pouvoir coconstruire et co-financer ensemble les services nécessaires demain.

L'intelligence collective est une attente forte de la population qui nous impose à tous de dépasser nos clivages et nos limites pour trouver ensemble les solutions attendues.

Coordonnées des services

SAMSAH Handicap Psychique (SAPHIR)

Rue Louis de Broglie – Parc Technopolis
Bat J – 53810 CHANGÉ
02.43.49.97.68
saphir@geistmayenne.fr

ESSAI

75 Rue Georgette Guesdon
53000 LAVAL
02.43.49.97.68
essai@geistmayenne.fr

OPTIMISE

Parc Cérès – Bât S
21 rue Ferdinand Buisson
53810 CHANGÉ

Appartement de Coordination Thérapeutique

(porté par l'Association ENOSIA,
co-porté par le GEIST)
75 Rue Georgette Guesdon
53000 LAVAL
02.43.66.88.55 – act@enosia.net

Habitat Inclusif THEVALLES

8 Rue Diane de Maynard – Apt 6347
53000 LAVAL
02.43.65.69.03 / 06.62.31.68.19

Habitat Inclusif FERRIE

3 Rue Arnaud Beltrame – 53000 LAVAL
5 et 7 Rue Jane Guyon – 53000 LAVAL
07.62.71.88.01

SAAS

(co-porté avec l'ADAPEI 53 et EKLA)
Parc Cérès – Bât S
21 rue Ferdinand Buisson
53810 CHANGÉ
02.43.56.00.59 – accueil@saas53.fr

SESSAD

Parc Cérès – Bât. Q
21 rue Ferdinand Buisson
53810 CHANGÉ
02.43.49.89.90
sessad@geistmayenne.fr

SESSAD – SAMSAH – DJINH 16-25 ans

Rue Louis de Broglie – Parc Technopolis
BAT B- 53810 CHANGÉ
02.43.49.97.65
djinh@geistmayenne.fr

PLATEFORME DE L'EMPLOI ACCOMPAGNE

JOB COACH 53

Parc Cérès – Bât. Q
21 rue Ferdinand Buisson
53810 CHANGÉ
02.43.49.01.26 – contact@jobcoach53.fr

Maison Château-Gontier

(Bureau partagé)
N°5 du 6 Rue Alexandre Fournier
53200 CHÂTEAU-GONTIER

GEIST MAYENNE (Siège)

21 Rue Ferdinand Buisson
Parc Cérès – Bat Q
53810 CHANGE
02.43.49.33.27
accueil@geistmayenne.fr

GEM Laval / La Rencontre

56 rue de la Croix de Pierre
53000 LAVAL
09.81.60.95.78
adherents@gem-laval.fr

GEM Château-Gontier / J'aime le GEM

11 bis Bld Bonneau
53200 CHÂTEAU-GONTIER
02.43.07.59.52
gem.chateau-gontier@sfr.fr

GEM Mayenne / GEM A la Folie

14 Bis Quai Carnot – 53100 MAYENNE
02.44.29.50.87
adherents@gem-mayenne.fr

GEM Evron / GEM A l'unionn

14 Rue Gustave Eiffel – 53600 ÉVRON
09.67.67.95.37
gem.evron@orange.fr

GEM ME BLEU Autisme

14 Rue du Capitaine Normand
53000 LAVAL – 09.77.49.10.83
adherents@gem-autisme-laval.fr

SAVS PHARE – SAP53

25 rue du Douanier Rousseau
53000 LAVAL
02.43.49.95.03 – phare@geistmayenne.fr

PEPS MAYENNE

(co-porté avec l'ADAPEI53)
Parc Cérès – Bât S
21 rue Ferdinand Buisson
53810 CHANGÉ
equipe.pepsmayenne@pepsmayenne.fr