

RAPPORT

Activité 2025



TABLE DES

Matières

Mots de la Présidente et du Directeur général **01**

Historique des services **02**

Evolutions dans le public accompagné **03**

Principaux axes d'accompagnement **04**

Zoom sur des projets de 2025 **05**

Organisation en dispositifs des services **06**

Chiffres clés **07**

Zoom sur des partenaires **08**

Financeurs et réseaux **09**

Organigramme associatif **10**

Perspectives **11**

Glossaire **12**



MOT DE

Béatrice Bodelle, Présidente de l'association

L'année 2025 s'inscrit dans la continuité de l'histoire de l'association portée par les valeurs de l'inclusion, du vivre ensemble avec une bienveillance à l'égard de tous.

Aujourd'hui, les services de l'association accompagnent + de 1500 personnes au sein du territoire à l'appui d'environ 130 salariés. L'activité s'inscrit de la naissance à l'adulte, jusqu'au vieillissement avec des services adaptés aux besoins de chacun : scolarité, formation, emploi, vie sociale, logement, affectivité-sexualité-parentalité, soins somatiques et psychiques, etc.

Le développement de l'activité s'appuie sur les partenariats établis qui permettent d'unifier nos forces et de mieux répondre aux enjeux du territoire : partenaires du milieu ordinaire et du milieu spécialisé, les élus du territoire, les financeurs de projets. Vous les retrouverez en détail au sein du rapport d'activité 2025.

Je tiens à remercier l'ensemble des parties prenantes : les administrateurs investis, les salariés, les familles impliquées et les personnes accompagnées. L'activité de l'association s'appuie sur ce collectif d'acteurs au quotidien. Je profite de ce message pour inviter les bonnes volontés à rejoindre le conseil d'administration composé de parents concernés par le handicap, de bénévoles de la société civile, de représentants du CSE pour établir du lien avec les salariés. Selon les statuts de l'association, le conseil d'administration prévoit des sièges pour les personnes accompagnées et un salarié.

Je vous souhaite une bonne lecture et je reste disponible.

Stéphane Brière, Directeur Général

L'année 2025 a été investie par l'adaptation de notre offre de services au contexte présent, le développement de nouvelles activités et la contractualisation de partenariats nouveaux.

Les pôles d'appui à la scolarité (PAS) ont été activés en étroite collaboration avec l'éducation nationale et l'Agence Régionale de Santé (ARS). Les 2 PAS préfigurateurs nous ont permis d'initier cette nouvelle modalité de prévention primaire à destination des élèves à besoins particuliers. Pas à pas, nous avons pu extraire les premiers enseignements avant un déploiement sur l'ensemble du territoire programmé en 2027 et 2028.

À l'appui du mécénat, nous avons développé deux projets expérimentaux :

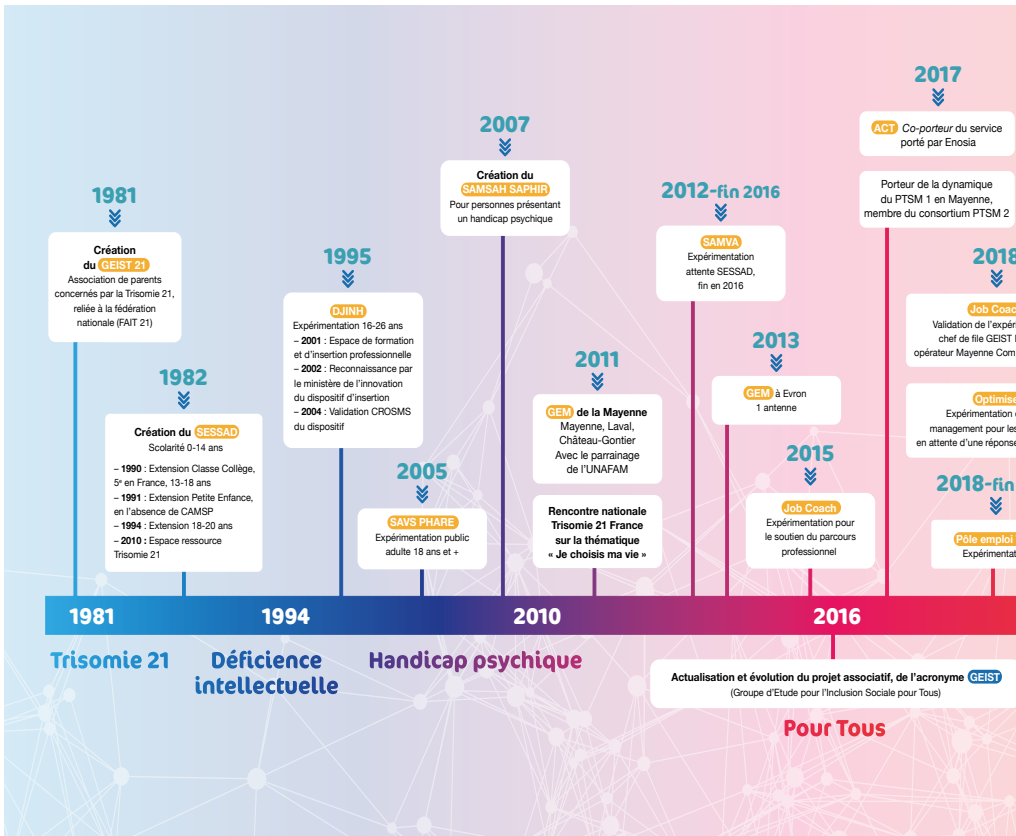
- SAD Coopératif (en partenariat avec Aid' A dom et l'ADMR, Développer l'action du SAD auprès de personnes ayant des troubles psychiques combinée avec celle du SAMSAH),
- Cap sur l'inclusion (développement des compétences psychosociales des 18-30 ans).

Le réseautage avec les acteurs locaux s'est nourri de nos activités variées et des besoins émergents du territoire (Éducation nationale, Unité psychiatrique 15-21, clinique de Pritz, PTSM 2, etc.).

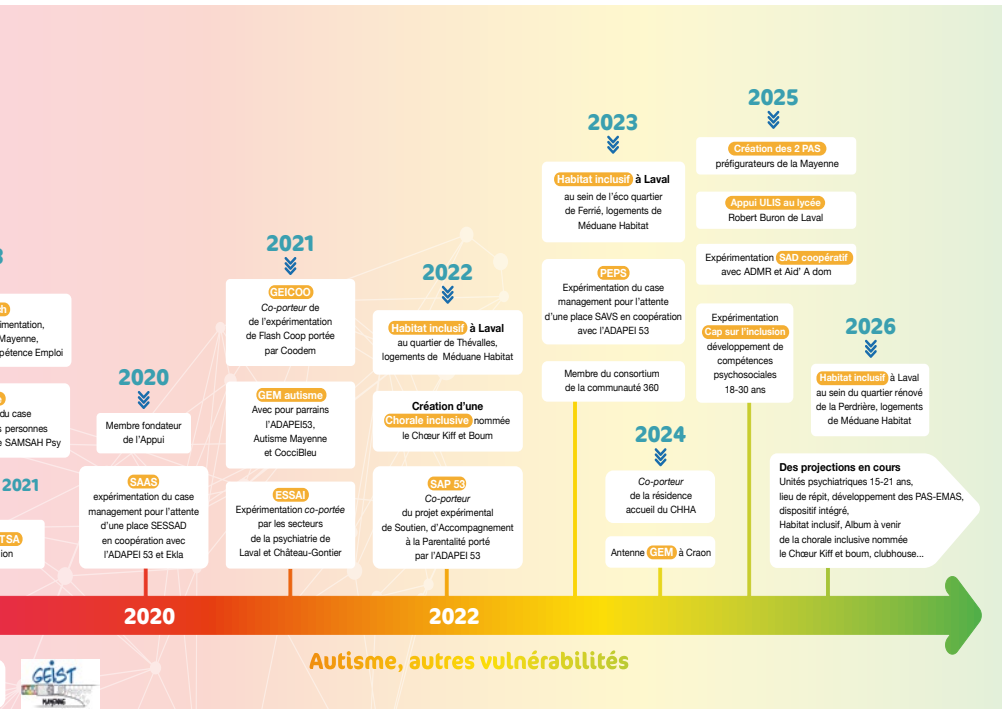
En conclusion, une année 2025 qui s'inscrit dans un continuum d'adaptations multiples, connectée au contexte présent avec l'ensemble des partenaires du territoire mayennais, les élus, les autorités de la tarification et les mécènes potentiels.

HISTORIQUE

des services



HISTORIQUE des services



Documentaire de l'association

PUBLICS

Évolution en cours



FIDÉLITÉ AU PUBLIC HISTORIQUE

Depuis sa création en 1981, le GEIST est l'acteur de référence du département pour l'accompagnement des **personnes trisomiques** et leurs familles lorsqu'elles recherchent des solutions inclusives. Très tôt, les services ont été reconnus compétents sur l'ensemble du champ de la **déficience intellectuelle** avec ou sans troubles associés et, à l'heure actuelle, les services proposent un accompagnement pour tous les âges de la vie pour ce public.



SPÉCIALISATION SUR LES TROUBLES PSYCHIQUES

Avec les GEM et le SAMSAH, les services se sont progressivement spécialisés sur le champ de la **santé mentale et des troubles psychiques**. En lien avec les acteurs du soin, ils opèrent dans une optique de réhabilitation psychosociale et de rétablissement des personnes en souffrance psychique.



TSA ET AUTRES TROUBLES

Sans disposer d'un agrément spécifique sur les **troubles du spectre autistique**, l'ensemble des services se sont formés aux besoins spécifiques de ce public et le GEIST est actuellement reconnu sur sa capacité à soutenir les personnes relevant d'un TSA sur le département. Des personnes vivant avec des **troubles sensoriels et/ou cognitifs** peuvent également être accompagnées par les services du GEIST.



ÉVOLUTIONS ACTUELLES

En plus de l'augmentation des personnes vivant avec un TSA, les services identifient deux évolutions majeures en cours :

- Jeunes aux vulnérabilités multiples conjuguant une situation de handicap, un parcours difficile au sein de la protection de l'enfance et de nombreux traumatismes ;
- Personnes fortement impactées dans leur autonomie fonctionnelle du fait de troubles psychiques qui relevaient historiquement du soin. Ces nouveaux publics appellent la création d'une nouvelle offre d'accompagnement ou le renforcement de l'existant (service ESSAI, Habitat inclusif, appui aux bénéficiaires du RSA, projets expérimentaux, SAD coopératif, Cap sur l'inclusion, etc.)
- La prévention primaire : l'inclusivité de la société repose également sur le soutien exercé par le médicosocial au sein du milieu ordinaire (Pôle d'Appui à la Scolarité en lien avec l'Éducation Nationale, l'emploi accompagné avec France Travail, etc.).

NOS AXES DE TRAVAIL

en cohérence avec le projet associatif

✓ AUTODETERMINATION (Tous les services)

Pas de protection excessive, ni de prise de risque inutile, les services du GEIST accompagnent des choix de vie pleinement choisis et désirés par les personnes accompagnées et mobilisent toutes les ressources disponibles pour tester leur faisabilité.

TOUS LES SERVICES

✓ VIE SOCIALE ET CULTURELLE (Tous les services)

Se sentir pleinement appartenir à la communauté est un facteur clef de l'épanouissement personnel. Toute mise en retrait doit être choisie et non subie. Générer ou mobiliser des espaces de socialisation bienveillants et inclusifs est un principe d'action de l'ensemble des services du GEIST.

TOUS LES SERVICES

✓ COORDINATION DES SOINS (Tous les services)

L'espérance de vie des personnes en situation de handicap est toujours inférieure à celle du reste de la population. La coordination médicale à la fois des soins somatiques et psychiques est une priorité des services du GEIST.

TOUS LES SERVICES

✓ SCOLARITE ET FORMATION PROFESSIONNELLE (SAAS, SESSAD, DJINH)

Aux côtés de l'Education nationale, le GEIST contribue à l'inclusion scolaire. Avec les parents, notre action organise un environnement favorable aux apprentissages scolaires et à l'épanouissement de l'enfant en tenant compte de ses besoins singuliers (PAS, SAAS...).

SAAS
SESSAD DJINH
PAS

✓ EMPLOI ET FORMATION PROFESSIONNELLE (Job Coach, DJINH, SAMSAH)

Le travail est un droit. Disposer d'une formation professionnelle, et, par la suite de conditions de travail adaptées aux aptitudes de chacun en est la condition. Le GEIST soutient les personnes comme leurs employeurs pour réaliser ce droit.

JOB COACH
DJINH SAMSAH

✓ LOGEMENT (DJINH, PHARE, SAMSAH, ESSAI, ACT, Habitat Inclusif)

Résolument dans une logique de service et non d'établissement, les services du GEIST accompagnent les personnes quelque soit leur solution de logement pour que ce soit un espace sécurisé et ressourçant pour elles. Dernièrement, les solutions d'habitat inclusif mises en place visent à créer une offre intermédiaire entre le trop seul chez soi et le trop collectif du foyer.

Résidence Accueil
DJINH HAB. INCLUSIF
PHARE
SAMSAH ESSAI ACT

✓ PARENTALITE (DJINH, SAP, PHARE, SAMSAH)

Etre parent fait partie des besoins fondamentaux de toute personne. Le GEIST accompagne ces nouveaux parents dans l'appropriation de ce rôle social.

DJINH
SAP PHARE
SAMSAH

ZOOM

SUR...

LANCEMENT PTSM 2

Le PTSM 1 s'est achevé par un PTSM Tour de France. À Angers, Franck Bellivier, délégué ministériel à la santé mentale et à la psychiatrie témoignant de l'assurance d'une continuité de cette politique nationale. Cette volonté s'est traduite dans chaque département par le recrutement pérenne d'une cheffe de projet opérationnelle et l'élaboration d'un PTSM 2.

La dynamique collective s'est structurée au sein d'un consortium d'acteurs avec pour chef de file Enosia. Dans cette instance, les acteurs ont pris l'engagement de participer activement à la dynamique du PTSM en s'impliquant dans les différents temps programmés dont la réunion mensuelle.



Camille GENDRON

Cheffe de projet opérationnelle

Coordination du Projet Territorial en Santé Mentale 53

07 61 16 87 84

DÉMÉNAGEMENT JOB COACH

La plateforme de l'emploi connaît une croissance qui tend à répondre aux besoins grandissants du territoire. Pour ce faire, le recrutement de nouveaux salariés a nécessité un déménagement pour investir une plus grande surface de bureaux.

Vous pouvez désormais venir au service qui se trouve au bâtiment D de la même zone tertiaire, 21 rue Ferdinand Buisson, 53810 Changé.



ZOOM

SUR...

CLIP VIDÉO ET ENREGISTREMENT D'ALBUM



Le GEIST donne de la voix à ceux qui ne l'ont pas à travers 2 projets.



Clip Vidéo

Le premier a été réalisé avec le Collectif Santé Mentale de la Mayenne et a donné lieu à un Clip vidéo « 13 millions » réalisé par des personnes concernées par les troubles psychiques. L'objectif était de sensibiliser le grand public aux enjeux de santé mentale.



Clip d'album

Le second, l'enregistrement d'un album studio du Chœur Kiff et Boum. Le chœur a été récompensé du Prix « Faire Demain » Ouest-France / Fondation de France pour réaliser son premier album qui sortira en octobre 2026 avec 2 concerts aux Ondines de Changé les 16 et 17 octobre.

ZOOM

SUR...

DÉPLOIEMENT DU DOSSIER USAGER INFORMATISÉ (D.U.I)

L'année a été intense pour les professionnels de l'association qui ont dû s'approprier un nouvel outil informatique, le Dossier Usager Informatisé. Plusieurs sessions de formation ont été nécessaires pour s'approprier l'usage et le fonctionnement de ce logiciel. Nous allons ainsi pouvoir améliorer l'accompagnement et sécuriser les pratiques professionnelles en tenant compte des enjeux d'évolution de notre secteur : Qualité d'accompagnement et continuité des soins, sécurité juridique et protection des données, pilotage et évaluation de l'activité.

UN 3^E APPEL À PROJET HABITAT INCLUSIF

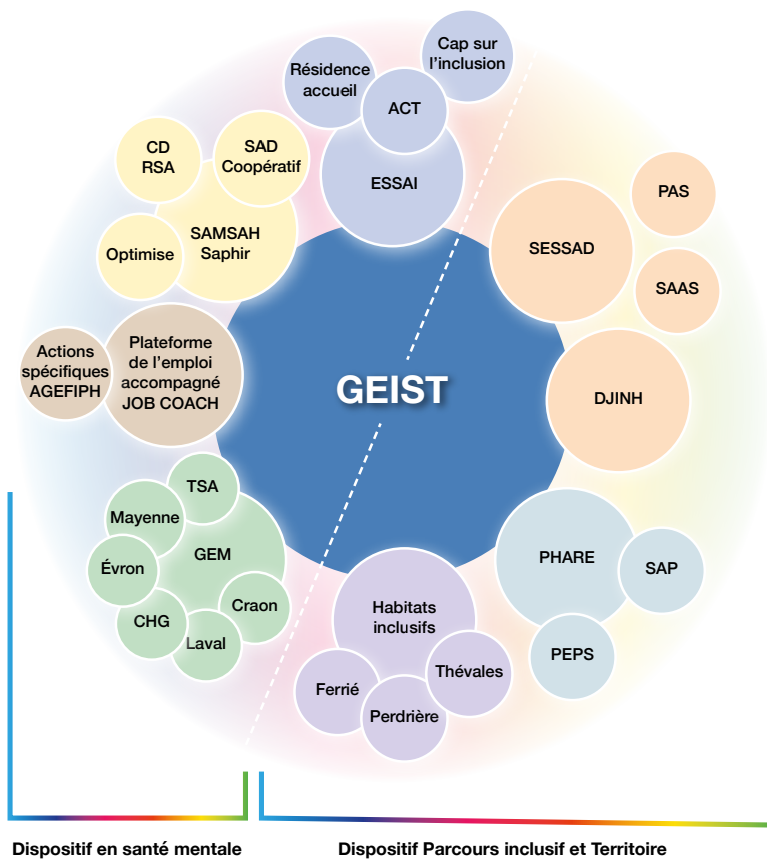
Au 1^{er} janvier 2026, nous venons d'ouvrir un nouvel habitat inclusif à Laval au quartier de la Perdrière (cf photo). Avec 3 sites d'habitat inclusif sur LAVAL, le GEIST souhaite continuer le développement de cette offre sur son territoire. Ainsi, nous avons déposé 3 nouveaux projets dans le cadre d'un 3^e Appel à Projet du Conseil départemental et de la CNSA. Malheureusement la réponse a été différé et ne nous a pas permis la concrétisation de ces projets que nous avons identifié. Nous restons évidemment en veille sur de futures possibilités de développement afin de répondre aux nombreuses sollicitations adressées auprès de nos services pour construire du « Vivre Ensemble » sur le département.



ORGANISATION EN DISPOSITIFS DES SERVICES

Tous publics

2025



ORGANISATION EN DISPOSITIFS DES SERVICES

2 DISPOSITIFS

Afin de s'ajuster au mieux aux attentes et aux parcours des personnes, le GEIST organise son offre à travers deux dispositifs :

Dispositif Parcours inclusif et Territoire - DPIT

- réunit tous les services accompagnant majoritairement des personnes avec une déficience intellectuelle
- offre un ensemble de réponses allant de la petite enfance à l'âge adulte.
- s'articule avec les partenaires du territoire en complémentarité pour faciliter le parcours des personnes (ESMS, Education nationale, structures de formation professionnelle).

Dispositif en Santé Mentale - DSM

- réunit tous les services accompagnant majoritairement des personnes vivant avec un trouble psychique
- permet un partenariat renforcé avec les pôles de psychiatrie des hôpitaux de la Mayenne
- s'alimente du paradigme du rétablissement pour toutes les évolutions des services

2 MODALITÉS

Sur la base de l'orientation vers nos services par la Maison Départementale de l'Autonomie et en fonction de vos attentes et de nos possibilités, deux modalités sont possibles :

- Le mode « **coordination** » propose une réponse à vos besoins en s'appuyant sur l'activation de vos ressources et celles disponibles localement dans une logique de "case management".
- Le mode « **accompagnement** » mobilise plus fortement les ressources du GEIST notamment au niveau de la fréquence et de la durée. Ce mode peut facilement repasser en coordination selon l'évolution de la situation.

Certains services ne nécessitent pas d'orientation de la MDA pour en bénéficier, notamment :

- le service d'appui à la parentalité - commission spécifique avec Adapei
- les appartements de coordination thérapeutique - commission spécifique avec Enosia
- le service ESSAI - orientation depuis les services de psychiatrie
- l'ensemble des Groupes d'Entraide Mutuelle - entrée libre - système d'adhésion géré par les associations
- l'habitat inclusif - commission interne en cours de déploiement au niveau territorial
- CD RSA - orientation par les conseillers RSA
- résidence accueil - orientation par le SIAO et une commission spécifique avec le CHHA

DISPOSITIF PARCOURS INCLUSIF ET TERRITOIRE

SAAS

Public : Enfants DI/TSA (0 à 20 ans)

Orientation : SESSAD par la MDA non effective

Coportage avec ADAPEI / EKLA

Périmètre : Département

Modalité : Coordination

Financier : ARS



Vidéo SAAS

SESSAD

Public : Enfants DI (0 à 20 ans)

Orientation : SESSAD par la MDA

Périmètre : Laval aggro + département

Modalité : Accompagnement

Financier : ARS



Vidéo SESSAD

DJINH

Public : Jeunes (16-25 ans) tout handicap

Orientation : SESSAD et SAMSAH par la MDA

Périmètre : Département

Modalité : Accompagnement

Financier : ARS + Conseil départemental



Vidéo DJINH

PAS

Public : 0-20 ans, élèves à besoins éducatifs particuliers

Sur demande : de l'établissement scolaire ou de la famille

Portage Education Nationale/ARS

Périmètre : Laval et les Coëvrons

Modalité : Coordination

Financier : ARS

DISPOSITIF PARCOURS INCLUSIF ET TERRITOIRE

PEPS

Public : Adulte DI

Orientation : SAVS par
la MDA non effective

Coportage ADAPEI

Périmètre : Laval Agglomération, Coëvrons,
Pays de Château-Gontier

Modalité : Coordination

Financeur : Conseil départemental

SAVS PHARE

Public : Adulte DI

Orientation : SAVS par la MDA

Périmètre : Laval Agglomération, Coëvrons

Modalité : Accompagnement

Financeur : Conseil départemental



Vidéo PHARE

HABITAT INCLUSIF

Public : Adulte en situation de handicap

Orientation : sur demande et évaluation
par commission interne

Périmètre : Laval Agglomération

Modalité : Logement + animation collective
+ coordination

Financeur :
Conseil départemental
+ CNSA



Vidéo Habitat Inclusif

SAP 53

Public : Parents en situation de handicap
avec enfant(s) de moins de 16 ans.

Orientation : Situation de handicap
reconnue par la MDA et évaluation par
commission interne

Périmètre : Département

Modalité : Accompagnement

Financeur : Conseil
départemental



Vidéo SAP53

DISPOSITIF EN SANTÉ MENTALE

SAMSAH-Optimise

Public : Adultes - handicap psychique

Orientation : SAMSAH (MDA)

Périmètre : Centre et sud du département

Modalité : Coordination

Financier : ARS + Conseil départemental

SAMSAH SAPHIR

Public : Adultes - handicap psychique

Orientation : SAMSAH (MDA)

Périmètre : Centre et sud du département

Modalité : Accompagnement

Financier : ARS + Conseil départemental



Vidéo SAMSAH

Emploi Accompagné

Public : Adultes - tout handicap

Orientation : par la MDA ou France travail
Cap emploi ou la Mission Locale

Périmètre : Département

Modalité : Accompagnement du salarié et
de son employeur

Financier : ARS, AGEFIPH, FIPHP



Vidéo EMPLOI ACCOMPAGNÉ

ACT

Public : Adultes

Porté par EnoSia et coporté avec le GEIST

Orientation : par une commission interne
(précarité + maladie chronique)

Périmètre : Département

Modalité : Mise à disposition d'un logement
+ accompagnement médicosocial

Financier : ARS

DISPOSITIF EN SANTÉ MENTALE

6 GEM DE LA MAYENNE

Public : Adultes (isolement et fragilités psychiques)

Orientation : Entrée libre

Périmètre : Laval, Mayenne, Château-Gontier, Evron et Craon +1 GEM sur l'autisme à Laval

Modalité : Autogestion par des associations d'adhérents au GEM

Financier : ARS



Vidéo GEM

ESSAI

Public : Adultes (isolement et fragilités psychiques) Coportage avec CH de Laval et Château-Gontier

Orientation : depuis le soin (plus de 150 jours d'hospitalisation)

Périmètre : Secteurs de Laval et Château-Gontier

Modalité : Accompagnement

Financier : ARS



Vidéo ESSAI

CD RSA

Public : Bénéficiaires du RSA en souffrance psychique

Orientation : par les conseillers RSA

Périmètre : Secteurs de Laval, Château-Gontier et Evron

Modalité : Coordination

Financier : CD

APPUIS SPÉCIFIQUES

Public : Adultes – handicap psychique

Orientation : depuis France travail Cap emploi ou la Mission locale

Périmètre : Département

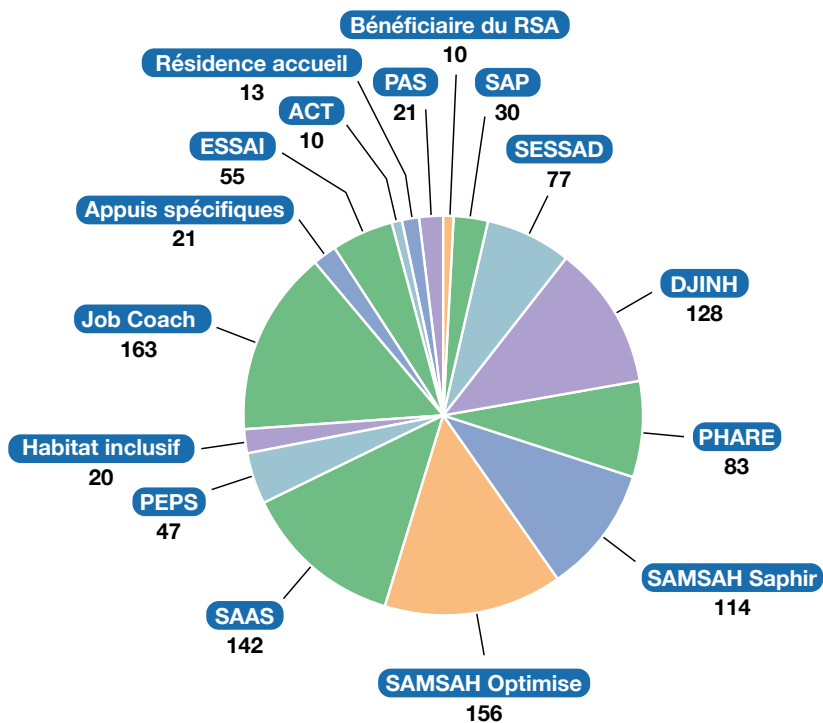
Modalité : Prestation de soutien à l'insertion professionnelle sur quelques mois

Financier : AGEFIPH
via VYV

CHIFFRES CLÉS

RÉPARTITION DU PUBLIC PAR SERVICE

Total des personnes accompagnées par les services en 2025 : 1069 personnes.



+ ACTIVITÉ DES 6 GEM

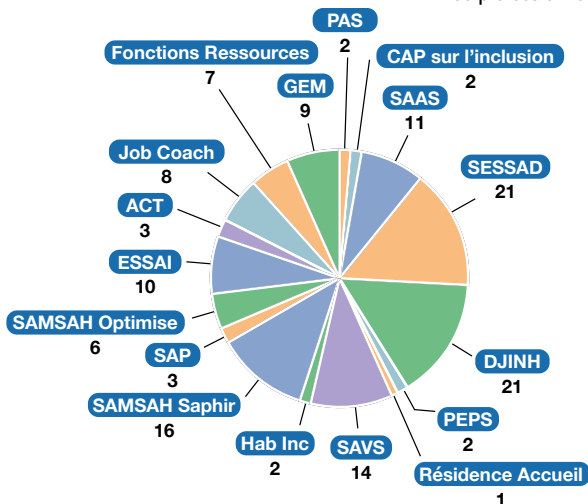
Bénéficiaires des 6 GEM 546

Adhérents des 6 GEM 213

CHIFFRES CLÉS

RÉPARTITION DES PROS PAR SERVICE

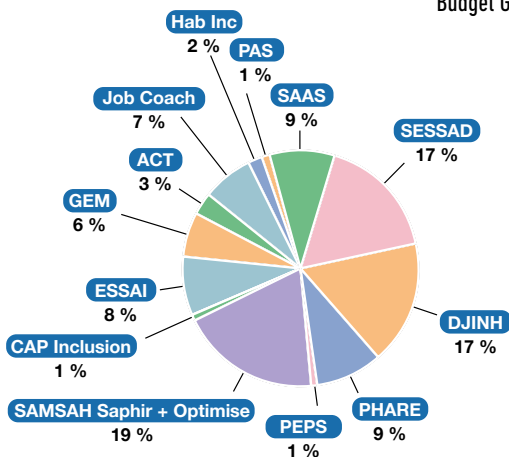
138 professionnels, soit environ 116 ETP



*Fonctions Ressources : Direction, Finance, Administration, Informatique

RÉPARTITION DU BUDGET GLOBAL ASSOCIATIF PAR SERVICE

Budget Global Associatif 7 922 962 €



ZOOM

sur des partenariats

LES BAILLEURS SOCIAUX DU DÉPARTEMENT : HI, IML, RÉSIDENCE ACCUEIL

Le logement est un élément essentiel de l'autonomie escomptée par les personnes accompagnées. La vie d'adulte requiert des solutions de logements adaptées à chacun. L'association exerce l'intermédiation locative (IML) depuis de nombreuses années pour activer un parcours de logement sécurisant pour toutes les parties. L'ensemble des bailleurs sociaux participant à répondre aux besoins recensés.

Au fil des années, soutenu par le conseil départemental, nous avons développé des réponses d'habitats inclusifs au sein du territoire via la mobilisation de Méduane Habitat.

Le partenariat avec le Centre Hospitalier du Haut Anjou pour les besoins de la résidence accueil sollicite également le concours de Mayenne Habitat et de Podehlia.

Un grand merci aux bailleurs sociaux pour leur contribution active !!

LES SERVICES PSYCHIATRIQUES

Conformément à nos projections de l'année passé et à notre implication grandissante auprès des services hospitaliers, nous avons formalisé quelques partenariats supplémentaires :

- La signature d'une convention cadre avec le CHHA,
- L'implication dans la construction de la réponse départementale d'unités dédiées aux hospitalisations des 15-21 ans avec la fonction de case manager,
- La signature d'une convention avec la clinique de Pritz pour promouvoir les sorties d'hospitalisation via le service ESSAI.

LES ACTEURS JEUNESSES DU DÉPARTEMENT – CAP SUR L'INCLUSION



Soucieux de la jeunesse sur son territoire le GEIST a développé une expérimentation en partenariat avec les acteurs jeunes du département (Mission Locale, Maison des Ados, Prévention Spécialisée, HDJ, ...). Basé sur le développement des compétences psychosociales, le binôme de Cap propose aux jeunes de participer à des supports identifiés avec des prestataires du droits communs afin de permettre une remobilisation et une mise en dynamique de parcours.

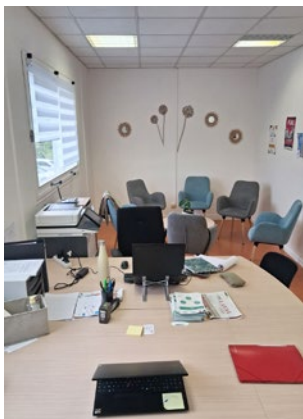
ZOOM

*sur des partenariats***AID'A DOM ET L'ADMR – SAD COOPÉRATIF**

Consécutivement à la visite effectuée au Havre, nous avons élaboré collectivement un pro-jet expérimental. À compter du mois de juin 2025, une petite équipe de «SAD autonome» rayonnera sur la première couronne de Laval Agglomération. L'équipe (2 profs d'Aide à Dom et 2 profs d'ADMR, toutes à 1/2 temps) disposera de liens étroits avec le SAMSAH SAPHIR, de temps de régulation hebdomadaires et de formations spécifiques

L'EDUCATION NATIONALE – PAS ET LE PROJET APPUI AU LYCÉE R.BURON

Rentrée scolaire 2025-2026, le GEIST en partenariat avec l'Education Nationale et l'ARS ouvre les 2 premiers Pôle d'Appui à la scolarité (PAS) du département. Il s'agit d'un nouvel outil territorial pour proposer des actions de prévention et des réponses de première intention pour tous les élèves à besoin particulier. Ces PAS seront suivis prochainement de 8 autres pour une couverture complète du département. Ainsi chaque territoire aura l'appui d'un binôme composé d'un coordinateur de l'éducation nationale et d'un médiateur de scolarisation du secteur médico-social.



PAS LAVAL



PAS ÉVRON

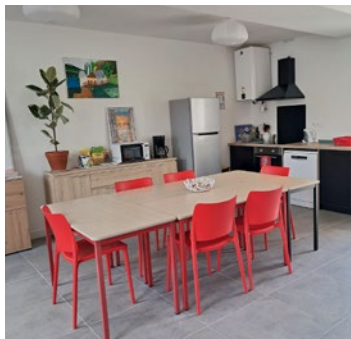
En parallèle, le GEIST a mobilisé 2 professionnelles médico-sociales au sein du Lycée Robert Buron de LAVAL pour soutenir la dynamique en place d'accueil des élèves en situation de handicap avec les 4 ULIS du Lycée.

LE GEM RESSOURCES DE CRAON

Fort du dialogue constructif avec la communauté de communes du pays de Craon et de la délégation territoriale de l'ARS, une antenne GEM (Groupe d'Entraide Mutuelle) a pu se créer.

L'association de « gémeurs » a été créée en 2025 avec des membres impliqués qui s'investissent collectivement pour nourrir un planning d'activités. Ils sont soutenus par la médiatrice GEM qui a été recrutée par l'association GEIST Mayenne.

Ci-dessous quelques photos du lieu.



ILS NOUS FINANCENT



ILS NOUS SOUTIENNENT



La Fondation
de toutes les causes



ON SE MOBILISE



PROJET TERRITORIAL EN
SANTÉ MENTALE

Département de la Mayenne



MAYENNE
Habitat



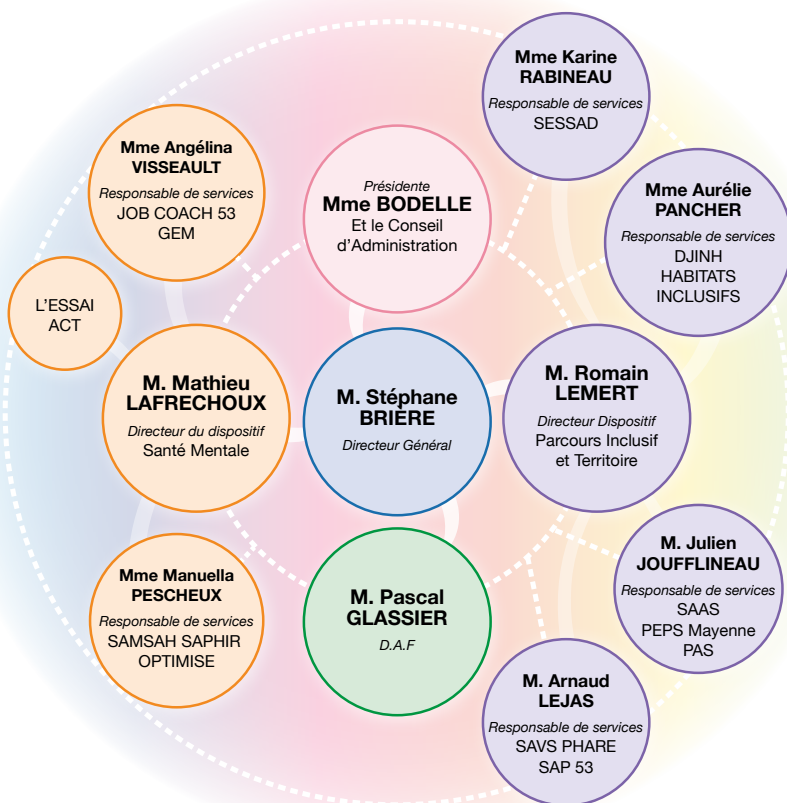
Podeliha 
Groupe ActionLogement



Team
Association départementale de Directeurs
du secteur social et médico social



NOTRE ORGANIGRAMME



PERSPECTIVES

L'évolution de nos réponses requiert une posture ouverte à la co-construction, empreinte d'enthousiasme et d'audace, soutenu par l'innovation et le partenariat. Conformément au projet associatif, l'association GEIST Mayenne poursuit son développement en créant de nouvelles connexions pour activer de nouvelles réponses.

Agir en amont et mettre en œuvre des actions de préventions primaires sont essentielles pour construire une société plus inclusive. Nous adhérons pleinement à cette perspective qui tend à prévenir et à éviter si possible la production du handicap.

De même, la création de la dynamique de dispositif intégré nous semble être une évolution intéressante pour animer plus de souplesse dans l'offre des réponses apportées.

Ces perspectives peuvent susciter de l'enthousiasme pour certains et de l'inquiétude pour d'autres. Assurément, cette évolution participera à co-construire une meilleure offre au sein du territoire. Le décroisement tant espéré se trouvera amplifié par ce contexte qui nécessite une plus grande coordination des acteurs pour conjuguer leurs réponses.

Ce contexte alimente une nouvelle ère qui sollicite la coopération entre acteurs, la rencontre des cultures associatives et sectorielles différentes. L'intelligence collective est une attente forte de la population qui nous impose à tous de dépasser nos clivages et nos limites pour coconstruire ensemble les solutions attendues.

Dans cet esprit, l'association GEIST Mayenne s'y impliquera pleinement !!



GLOSSAIRE

ACT

Appartement de Coordination Thérapeutique

ARS

Agence Régionale de Santé

CHHA

Centre hospitalier du Haut Anjou

DJINH

Dispositif Jeune Inclusion Handicap

DREETS

Direction Régionale de l'Economie, de l'Emploi, du Travail et des Solidarités

GEIST

Groupe d'Etude pour l'Inclusion Sociale de Tous

GEM

Groupe d'Entraide Mutuelle

HI

Habitat Inclusif

IML

Intermédiation Locative

PAS

Pôle Appui à la Scolarité

PEPS

Porte Entrée du Parcours SAVS

PTSM

Programme Territoriale en Santé Mentale

RSA

Revenu de Solidarité Active

SAAS

Service d'Appui en Attente de SESSAD

SAD

Service Aide à Domicile

SAMSAH

Service Accompagnement Médico-Social pour Adulte Handicapé.

SAP

Service Accompagnement à la Parentalité

SAVS

Service Accompagnement à la Vie-Sociale

SESSAD

Service Education Spécialisée et de Soins à Domicile

TND

Trouble du Neuro-développement

TSA

Trouble du Spectre Autistique

Coordonnées des services

PAS

Laval

pas53secteurgerbault@ac-nantes.fr
06.69.34.94.52

Évron-Montsûrs

pas53evronmontsurs@ac-nantes.fr
06.69.48.74.63

GEIST MAYENNE (Siège)

21 Rue Ferdinand Buisson
Parc Cérés – Bat Q
53810 CHANGE
02.43.49.33.27
accueil@geistmayenne.fr

GEM Laval / La Rencontre

56 rue de la Croix de Pierre
53000 LAVAL
09.81.60.95.78
adherents@gem-laval.fr

GEM Château-Gontier/J'aime le GEM

11 bis Bld Bonneau
53200 CHÂTEAU-GONTIER
02.43.07.59.52
gem.chateau-gontier@sfr.fr

GEM Mayenne / GEM A la Folie

14 Bis Quai Carnot – 53100 MAYENNE
02.44.29.50.87
adherents@gem-mayenne.fr

GEM Evron / GEM A l'unisson

14 Rue Gustave Eiffel – 53600 ÉVRON
09.67.67.95.37
gem.evron@orange.fr

GEM ME BLEU Autisme

14 Rue du Capitaine Normand
53000 LAVAL – 09.77.49.10.83
adherents@gem-autisme-laval.fr

GEM Craon/GEM Ressources

300 A route du Moulin du verger
53400 CRAON
02.43.12.98.69

SAMSAH Handicap Psychique (SAPHIR)

Rue Louis de Broglie – Parc Technopolis
Bat J – 53810 CHANGÉ
02.43.49.97.68
saphir@geistmayenne.fr

ESSAI

75 Rue Georgette Guesdon
53000 LAVAL
02.43.49.97.68
essai@geistmayenne.fr

OPTIMISE

Parc Cérés – Bât S
21 rue Ferdinand Buisson
53810 CHANGÉ

SAAS

(co-porté avec l'ADAPEI 53 et EKLA)
Parc Cérés – Bât S
21 rue Ferdinand Buisson
53810 CHANGÉ
02.43.56.00.59 – accueil@saas53.fr

SESSAD

Parc Cérés – Bât. Q
21 rue Ferdinand Buisson
53810 CHANGÉ
02.43.49.89.90
sessad@geistmayenne.fr

DJINH 16-25 ans

Rue Louis de Broglie – Parc Technopolis
BAT B – 53810 CHANGÉ
02.43.49.97.65
djinh@geistmayenne.fr

Appartement de Coordination Thérapeutique

(porté par l'Association ENOSIA,
co-porté par le GEIST)
75 Rue Georgette Guesdon
53000 LAVAL
02.43.66.88.55 – act@enosia.net

PLATEFORME DE L'EMPLOI ACCOMPAGNE JOB COACH 53

Parc Cérés – Bât. D
21 rue Ferdinand Buisson
53810 CHANGÉ
02.43.49.01.26
contact@jobcoach53.fr

Habitat Inclusif THEVALLES

8 Rue Diane de Maynard – Apt 6347
53000 LAVAL
02.43.65.69.03 / 06.62.31.68.19

Habitat Inclusif FERRIE

3 Rue Arnaud Beltrame – 53000 LAVAL
5 et 7 Rue Jane Guyon – 53000 LAVAL
07.62.71.88.01

Habitat Inclusif de LA PERDRIÈRE

33 rue de la Bousinière – Apt 338
53000 Laval
07.61.08.57.40

Maison Château-Gontier

(Bureau partagé)
N°5 du 6 Rue Alexandre Fournier
53200 CHÂTEAU-GONTIER

SAVS PHARE – SAP53

25 rue du Douanier Rousseau
53000 LAVAL
02.43.49.95.03 – phare@geistmayenne.fr

PEPS MAYENNE

(co-porté avec l'ADAPEI53)
Parc Cérés – Bât S
21 rue Ferdinand Buisson
53810 CHANGÉ
equipe.pepsmayenne@pepsmayenne.fr